



COMUNE DI POMIGLIANO D'ARCO
 Provincia di Napoli
 SETTORE UFFICIO TECNICO - UFFICIO DI PIANO

**PIANO URBANISTICO ATTUATIVO
 PER IL CENTRO STORICO**

TAVOLA **SCHEDA PROGETTO**
P.3.5 **RIQUALIFICAZIONE/RISTRUTTURAZIONE**

DATA: giugno 2006 STATO DI FATTO/PROGETTO SCALA 1:200

PROGETTO
 arch. A. Lucia Casavieri
 arch. Stefano Sasso

CONSULENZA
 prof. arch. Pier Luigi Cervellati

COLLABORAZIONE
 arch. Massimo Gallo

RESPONSABILE DEL PROCEDIMENTO
 geom. Sandro Rinaldi

ASSESSORE ALLE POLITICHE DI PIANIFICAZIONE URBANA
 arch. Francesca De Falco

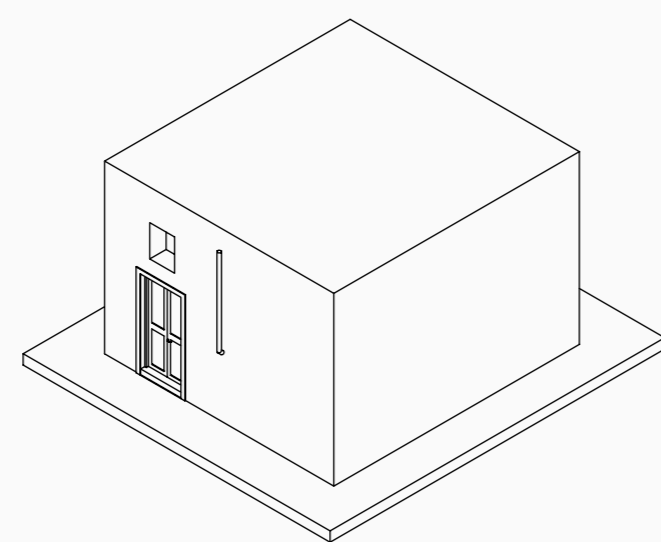
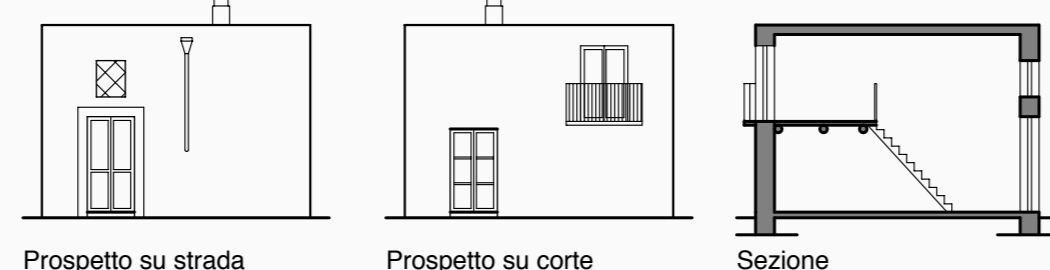
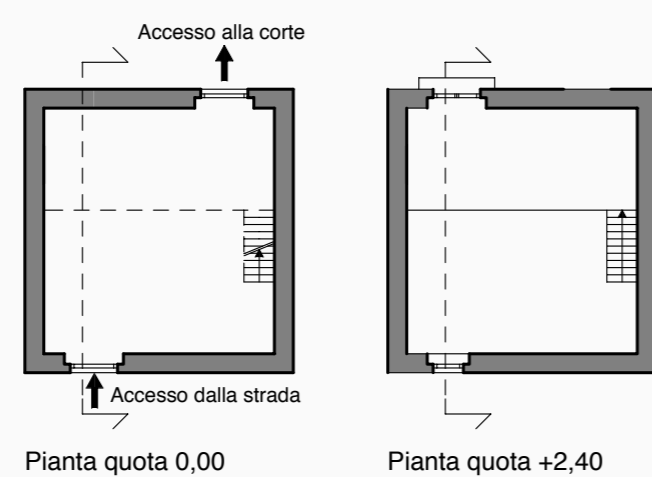
SINDACO
 dott. Antonio Della Ratta

Adottato con Delibera G. C. N° del
 Depositato in visione dal al
 Approvato con Delibera G. C. N° del

MODULARE CON MEZZANINO

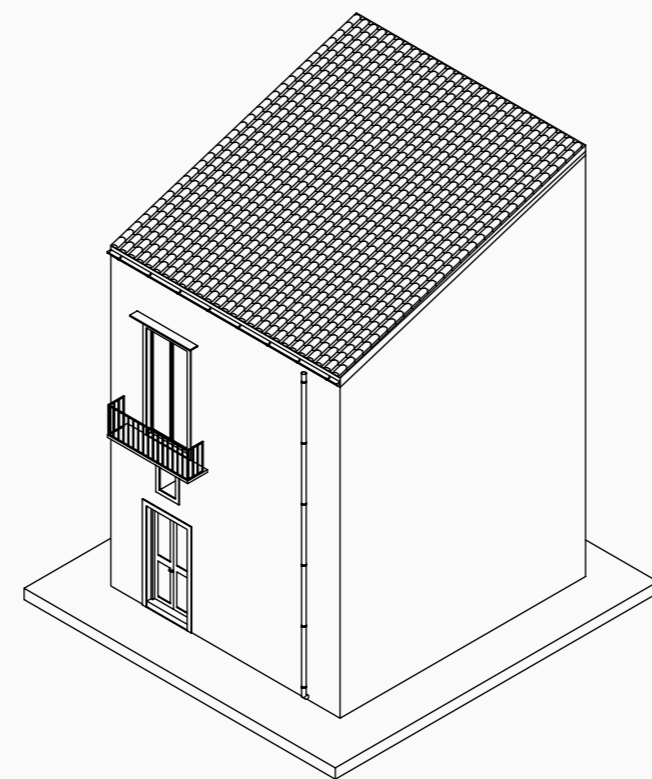
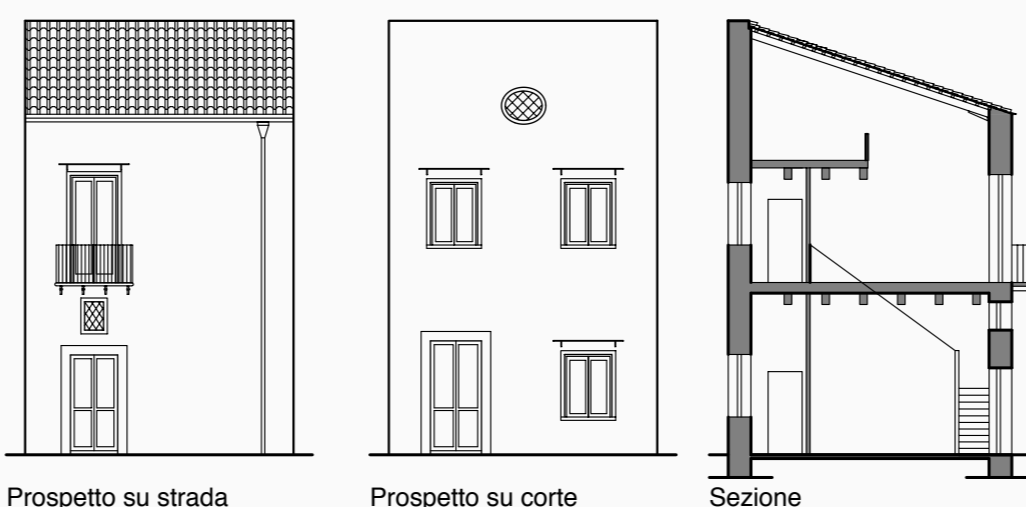
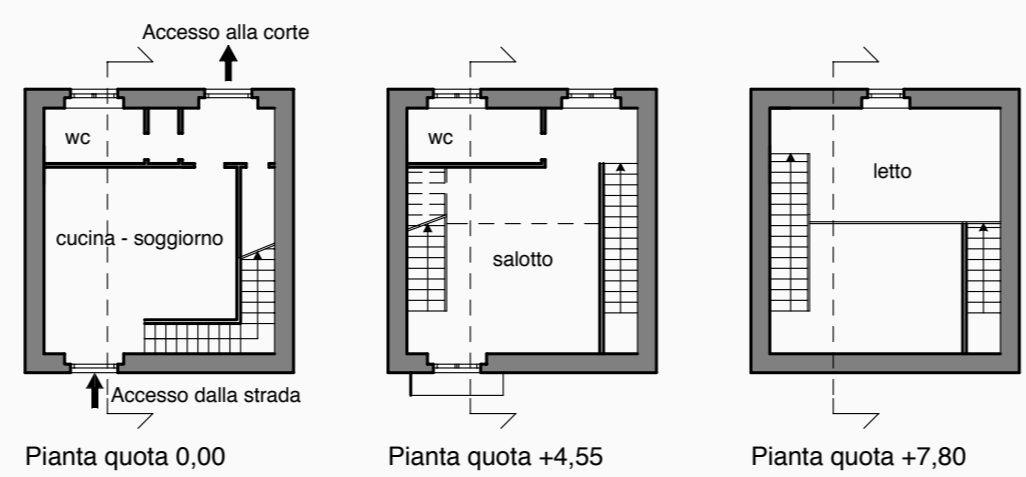
STATO DI FATTO

Superficie utile lorda 55 mq
 Superficie utile residenziale 55 mq



STATO DI PROGETTO

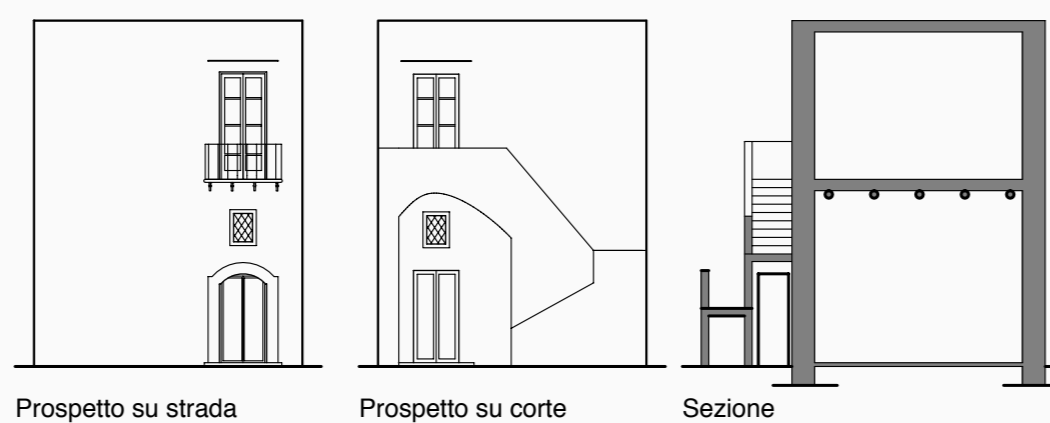
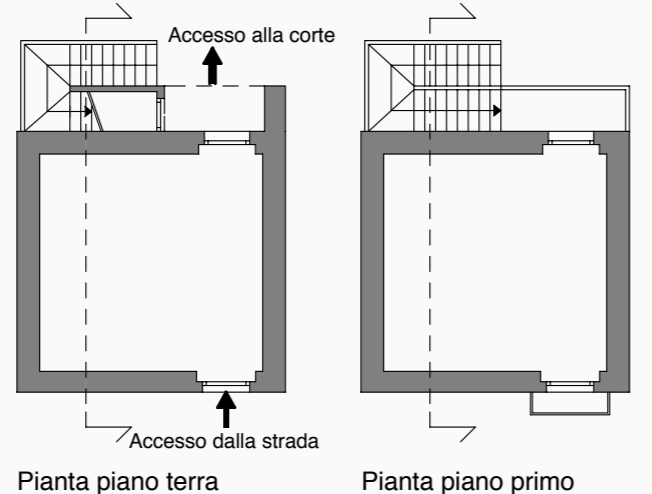
Superficie utile lorda 105 mq
 Superficie utile residenziale 95 mq



MODULARE CON PIANO SOPRASTANTE

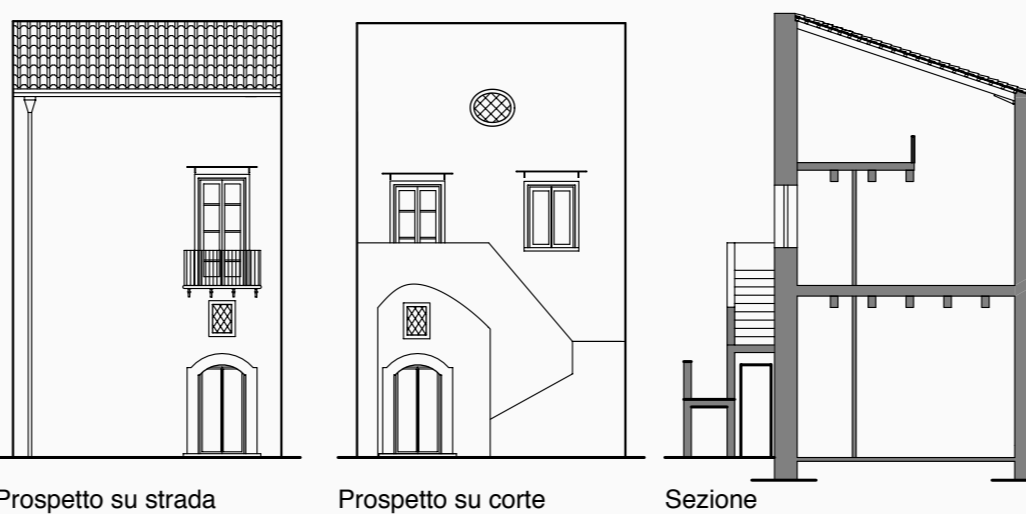
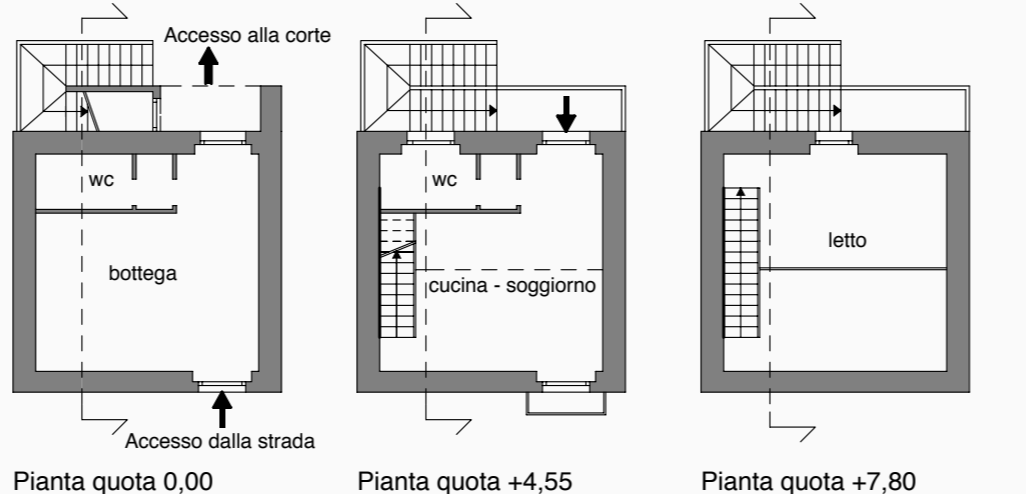
STATO DI FATTO

Superficie utile lorda 60 mq
 Superficie utile residenziale 60 mq



STATO DI PROGETTO

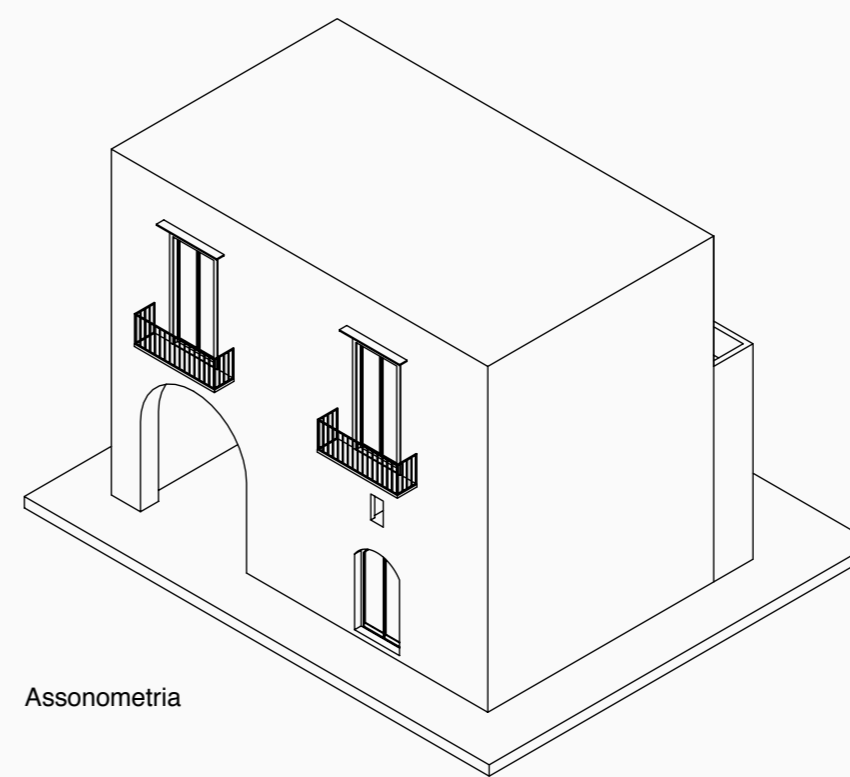
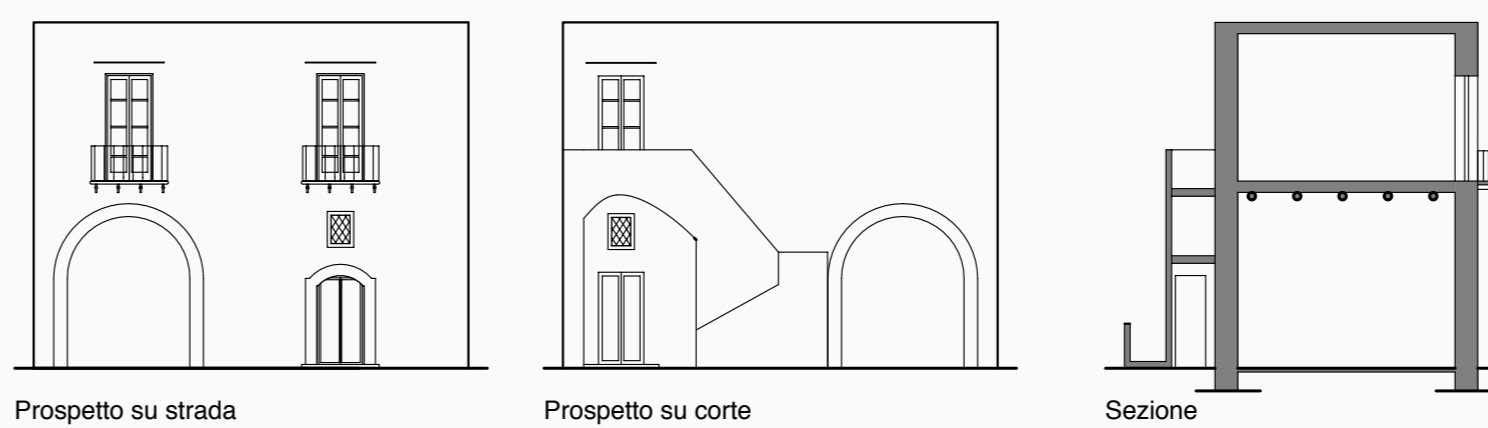
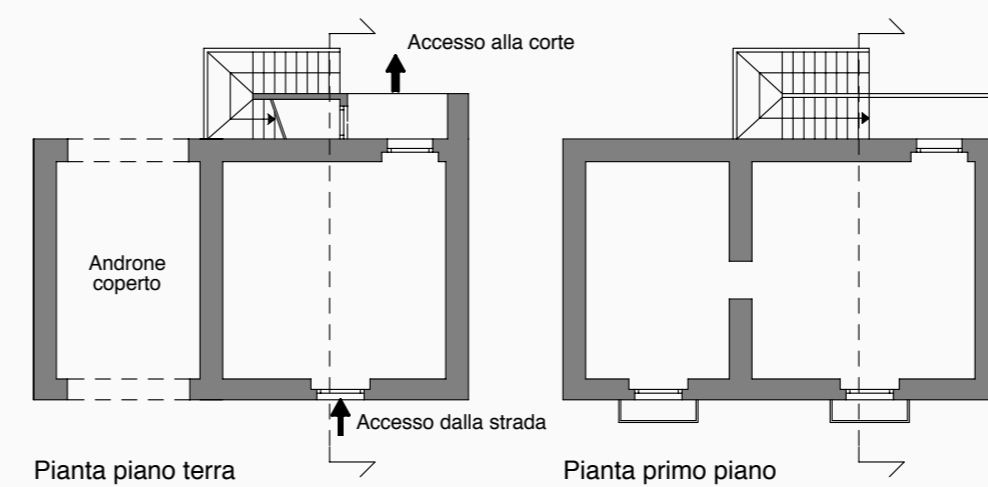
Superficie utile lorda 90 mq
 Superficie utile residenziale 55 mq



MODULARE CON PIANO SOPRASTANTE: evoluzione con androne

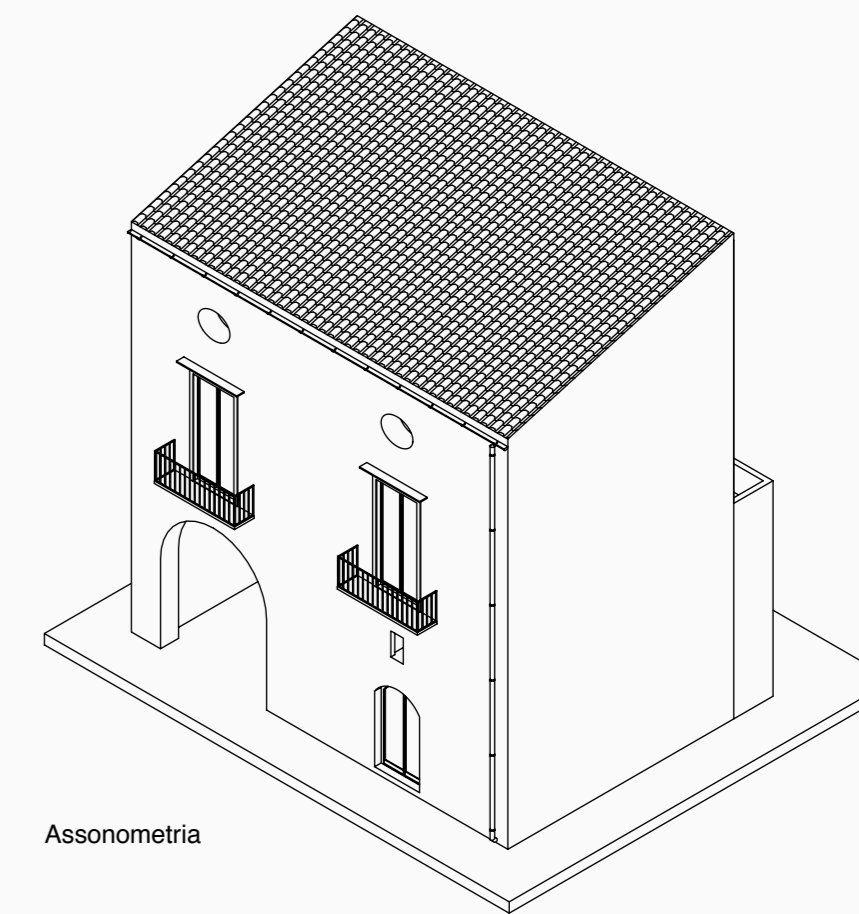
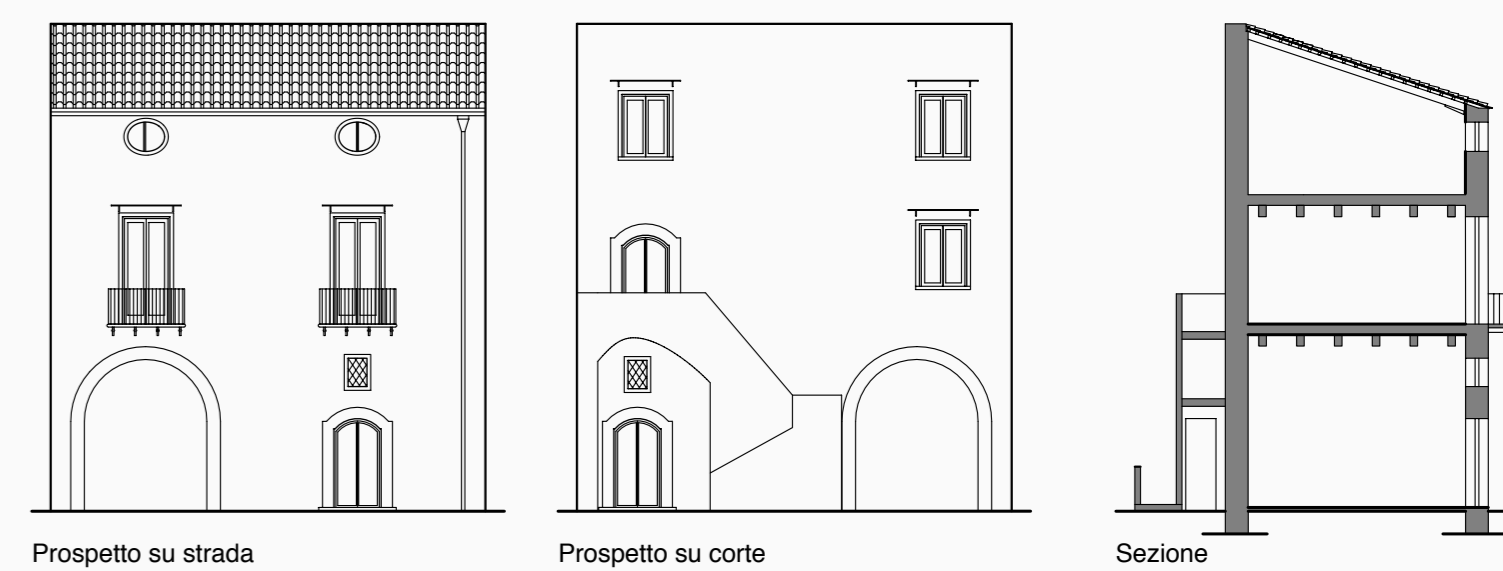
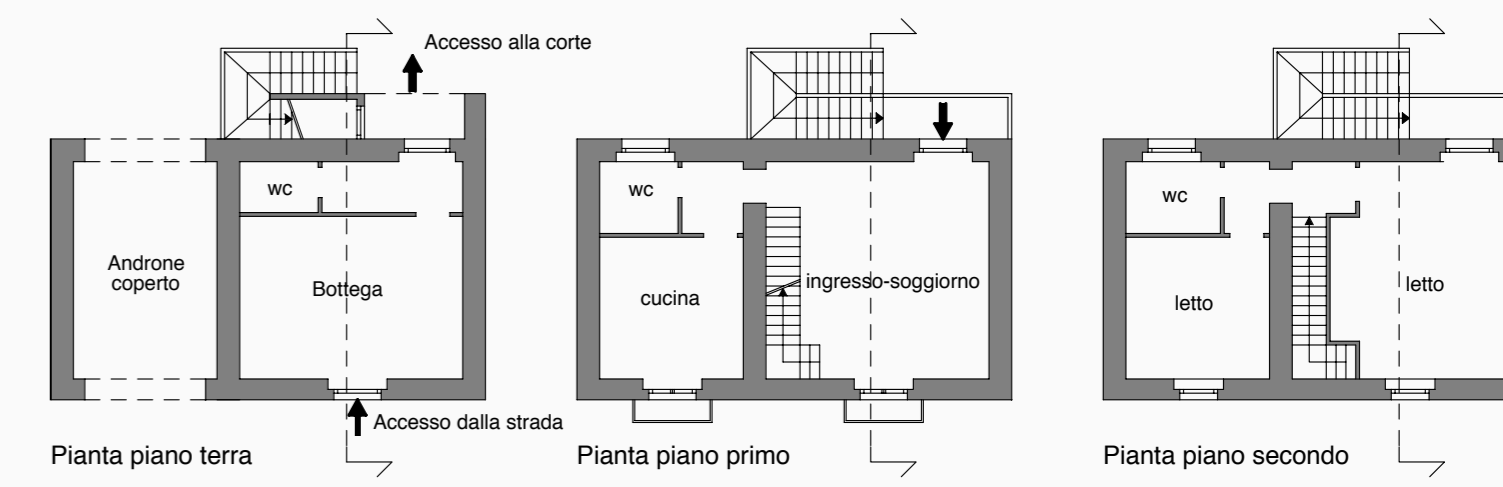
STATO DI FATTO

Superficie utile lorda 90 mq
 Superficie utile residenziale 90 mq



STATO DI PROGETTO

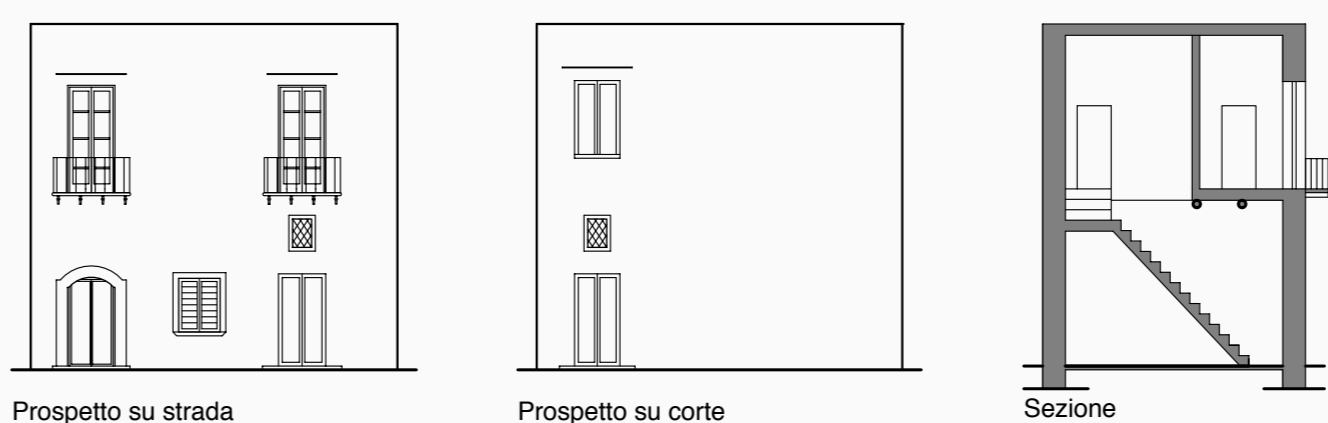
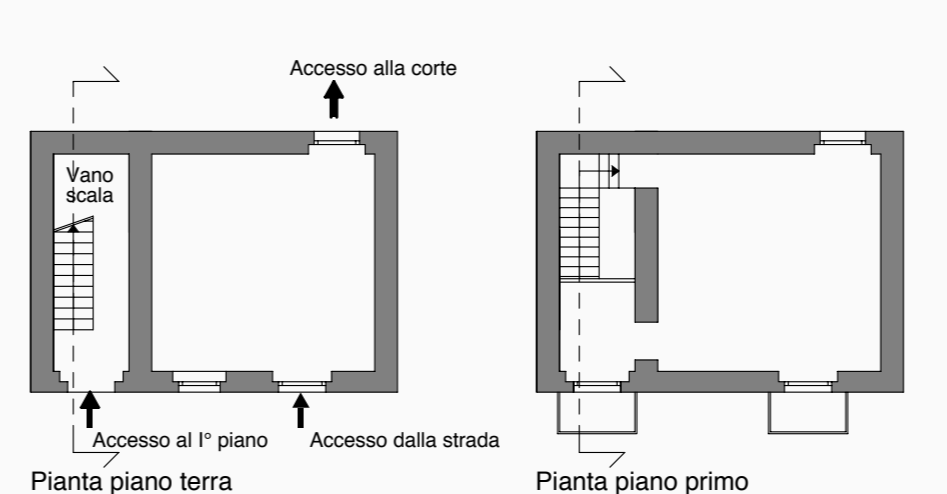
Superficie utile lorda 150 mq
 Superficie utile residenziale 120 mq



MODULARE CON PIANO SOPRASTANTE: evoluzione con accesso al primo piano indipendente

STATO DI FATTO

Superficie utile lorda 100 mq
 Superficie utile residenziale 100 mq



STATO DI PROGETTO

Superficie utile lorda 150 mq
 Superficie utile residenziale 100 mq

