

### LEGENDA

Unità di facciata attuale

Unità di facciata storica

Edificio interessato da intervento edilizio

Leggibilità dell'unità di facciata

- Non alterata
- Alterata
- Compromessa

Classificazione

- Edificio vincolato D. lgs. 470/99
- Edificio di valore storico-artistico
- Edificio di valore storico-documentale
- Edificio omogeneo al tessuto edilizio con caratteri e/o elementi storici
- Edificio omogeneo al tessuto edilizio
- Edificio estraneo al tessuto edilizio

Destinazione d'uso a piano terra

- Commerciale/artigianale
- Residenziale
- Altro

Stato di conservazione della facciata

- Buono
- Discreto
- Moderato
- Pessimo

Leggibilità di cromie tradizionali

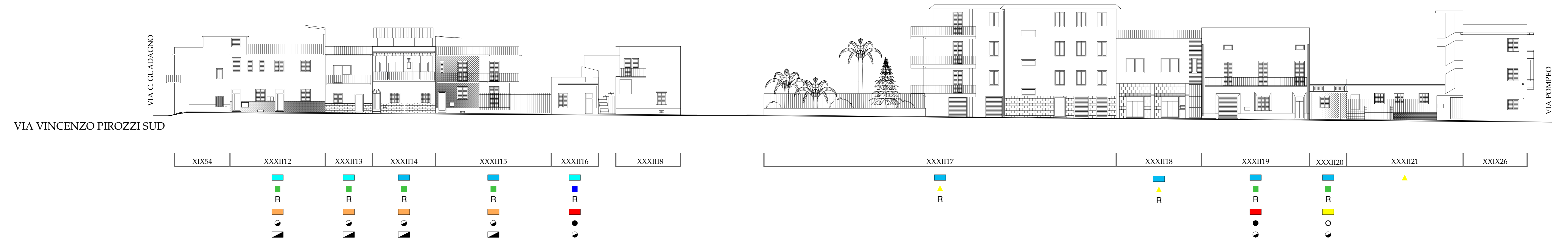
Nuova coloritura

Presenza di elementi e/o caratteri architettonici da valorizzare

Leggibilità di aperture soppresse

Presenza di elementi di finitura non compatibili con l'edilizia storica

Presenza di elementi impiantistici e/o per la comunicazione non compatibili con l'edilizia storica



**COMUNE DI POMIGLIANO D'ARCO**  
Provincia di Napoli  
AREA TECNICA - SERVIZIO URBANISTICA - UFFICIO DI PIANO

**IL PIANO DEL COLORE** MAGGIO 2004  
(Legge Regionale 10/10/2002, n° 26)

PROGETTO:  
arch. Stefano Suso

CONSULENZA:  
arch. Enzo Milillo

COLLABORAZIONE:  
arch. Valeria Esposito  
arch. Carmine Grasso  
arch. Francesco Mazzoccolo  
arch. Susanna Polidoro  
arch. Silvana Tedano

CONTRIBUTO TECNICO GRAFICO:  
arch. Massimo Gallo

RESPONSABILE DEL PROCEDIMENTO:  
Ing. Fausto Bellomo

IL SINDACO:  
Michele Calamia

**TAV. 4.11 RILIEVO CRITICO - AMBITO XXXII VIA VINCENZO PIROZZI** Scala 1:200

Approvato con Delibera del C.C. n° \_\_\_\_\_ del \_\_\_\_\_