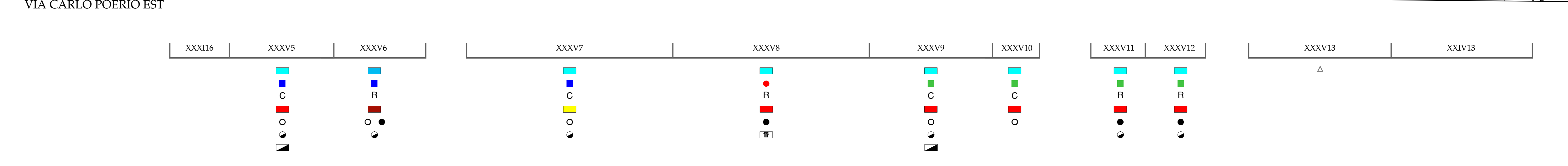
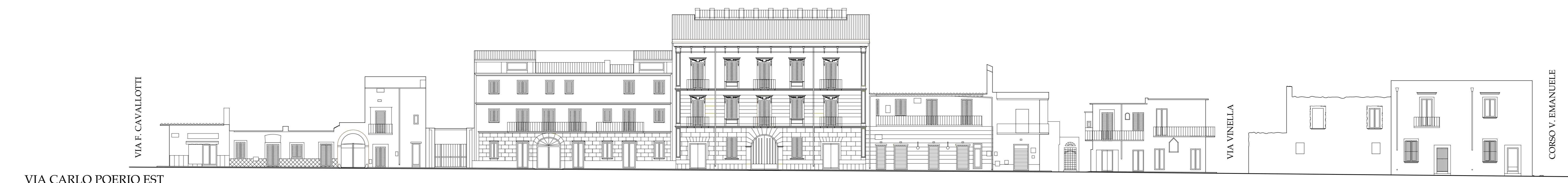
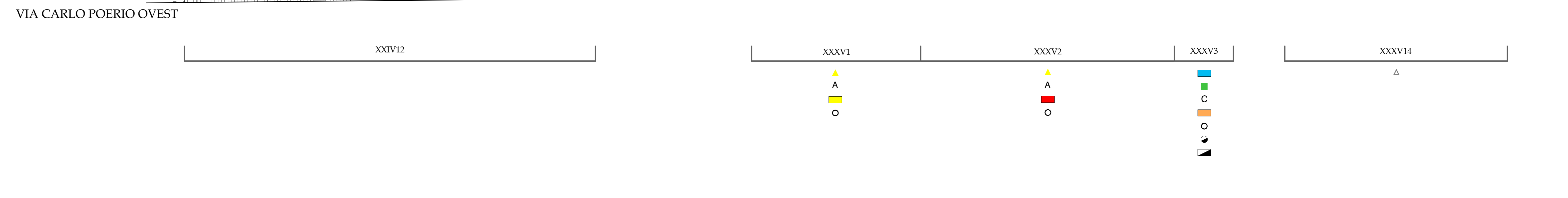
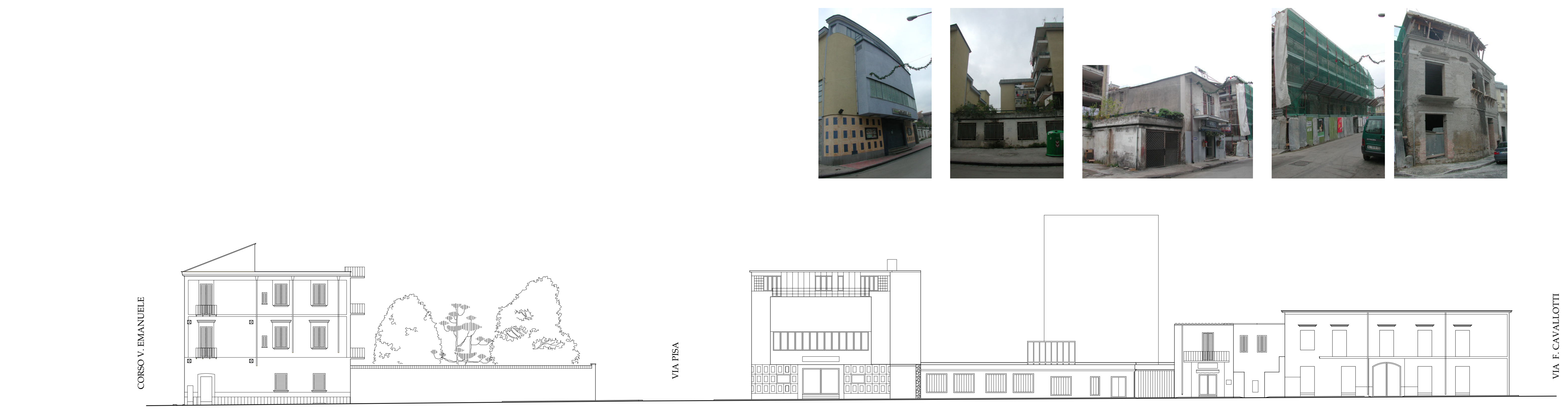


**LEGENDA**

Unità di facciata attuale	
Unità di facciata storica	
Edificio interessato da intervento edilizio	
Leggibilità dell'unità di facciata	Non alterata
	Alterata
	Compromessa
Classificazione	Edificio vincolato D. Lgs. 490/99
	Edificio di valore storico-artistico
	Edificio di valore storico-documentale
	Edificio omogeneo al tessuto edilizio con caratteri e/o elementi storici
	Edificio omogeneo al tessuto edilizio
Destinazione d'uso a piano terra	Commerciale/artigianale
	Residenziale
	Altro
Stato di conservazione della facciata	Buono
	Discreto
	Modesto
	Pessimo
Leggibilità di cromie tradizionali	
Nuova coloritura	
Presenza di elementi e/o caratteri architettonici da valorizzare	
Leggibilità di aperture sopresse	
Presenza di elementi di finitura non compatibili con l'edilizia storica	
Presenza di elementi impiantistici e/o per la comunicazione non compatibili con l'edilizia storica	



**COMUNE DI POMIGLIANO D'ARCO**  
 Provincia di Napoli  
 AREA TECNICA - SERVIZIO URBANISTICA - UFFICIO DI PIANO

**IL PIANO DEL COLORE** MAGGIO 2004  
 (Legge Regionale 18/10/2002, n° 20)

PROGETTO:  
 arch. Stefano Sasso

CONSULENZA:  
 arch. Rosa Milito

COLLABORAZIONE:  
 arch. Valeria Esposito  
 arch. Carmen Giordano  
 arch. Francesco Mazzaroccolo  
 arch. Emilio Palazzano  
 arch. Silvana Todano

CONTRIBUTO TECNICO-GRAFICO:  
 arch. Massimo Gallo

RESPONSABILE DEL PROCEDIMENTO:  
 ing. Pasquale Bellomo

IL SINDACO  
 Michele Calazzo

TAV. 4.10 RILIEVO CRITICO - AMBITO XXXV VIA CARLO POERIO Scala 1:200

Approvato con Delibera del C.C. n° ..... del .....