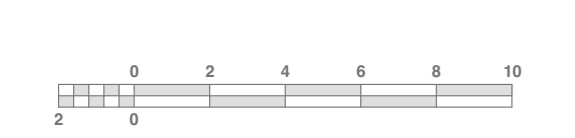


LEGENDA

- Unità di facciata attuale
- Unità di facciata storica
- Edificio interessato da intervento edilizio
- Leggibilità dell'unità di facciata
 - Non alterata
 - Alterata
 - Compromessa
- Classificazione
 - Edificio vincolato D. Lgs. 490/99
 - Edificio di valore storico-artistico
 - Edificio di valore storico-documentale
 - Edificio omogeneo al tessuto edilizio con caratteri o volumetri unici
 - Edificio omogeneo al tessuto edilizio
 - Edificio estraneo al tessuto edilizio
- Destinazione d'uso a piano terra
 - Commerciale/artigianale
 - Residenziale
 - Altro
- Stato di conservazione della facciata
 - Buono
 - Discreto
 - Maldeco
 - Pesante
- Leggibilità di cromie tradizionali
- Nuova coloritura
- Presenza di elementi e/o caratteri architettonici da valorizzare
- Leggibilità di aperture sopresse
- Presenza di elementi di finitura non compatibili con l'edilizia storica
- Presenza di elementi impiantistici e/o per la comunicazione non compatibili con l'edilizia storica



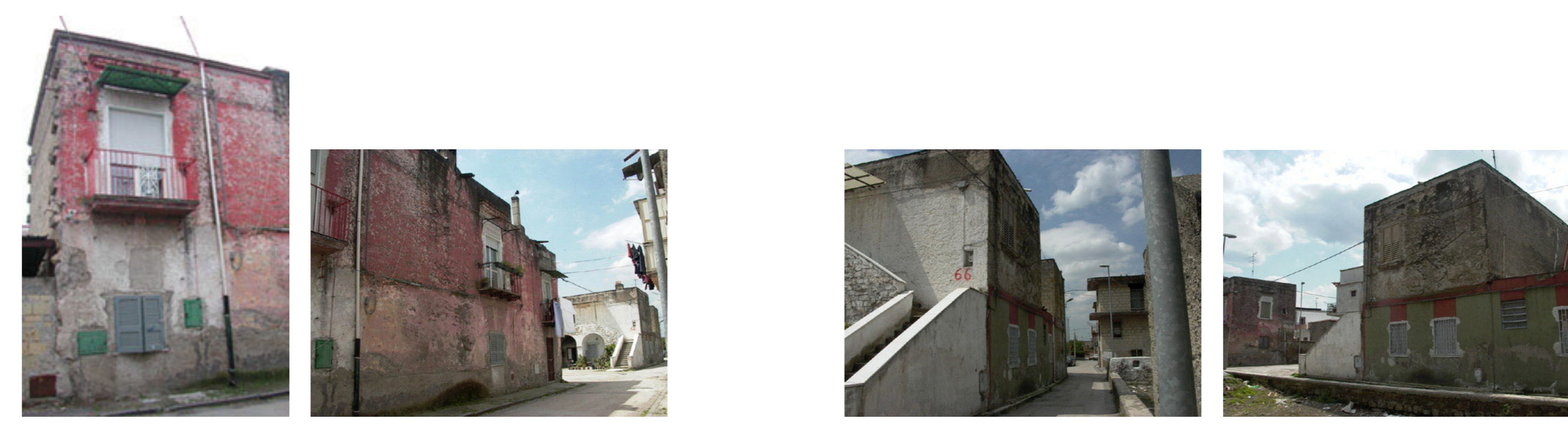
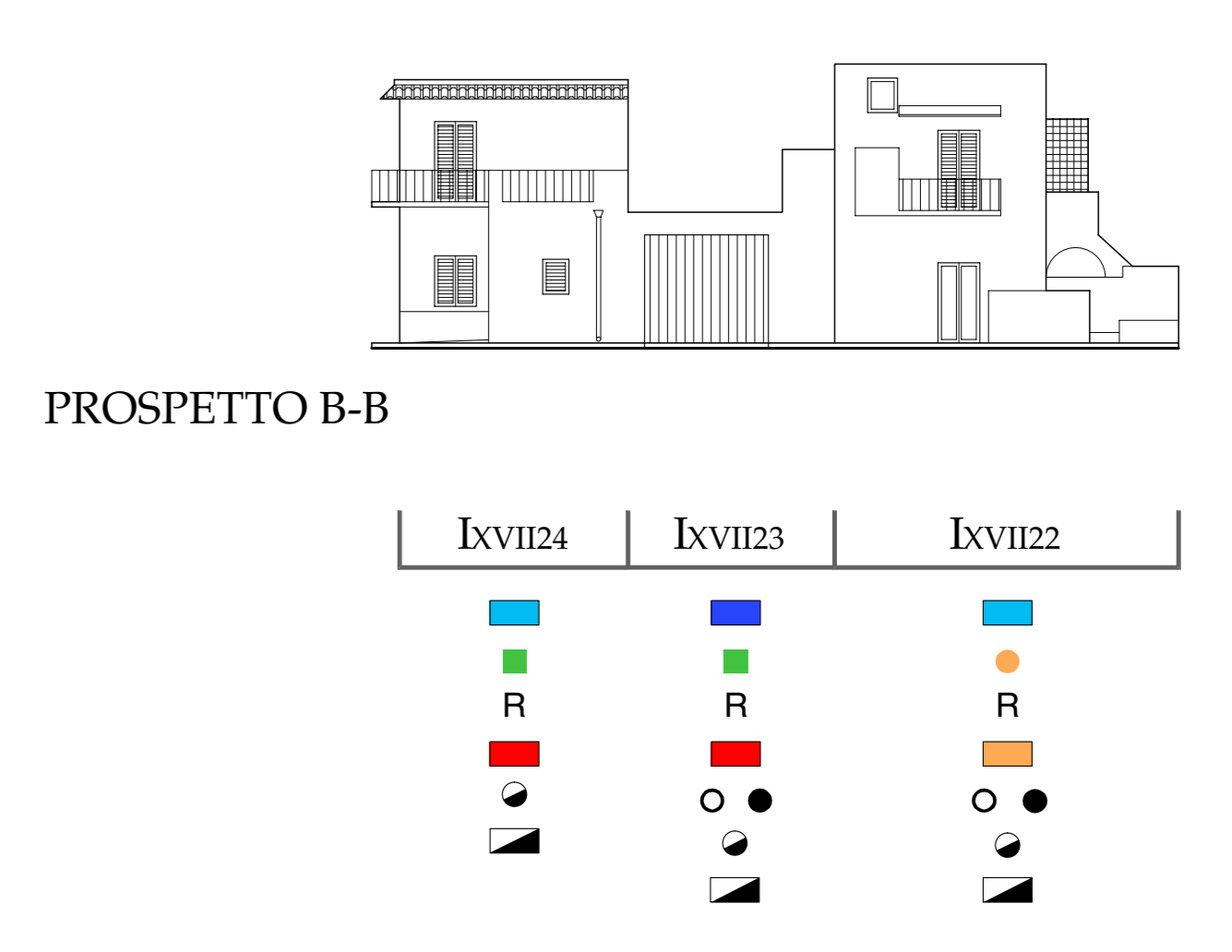
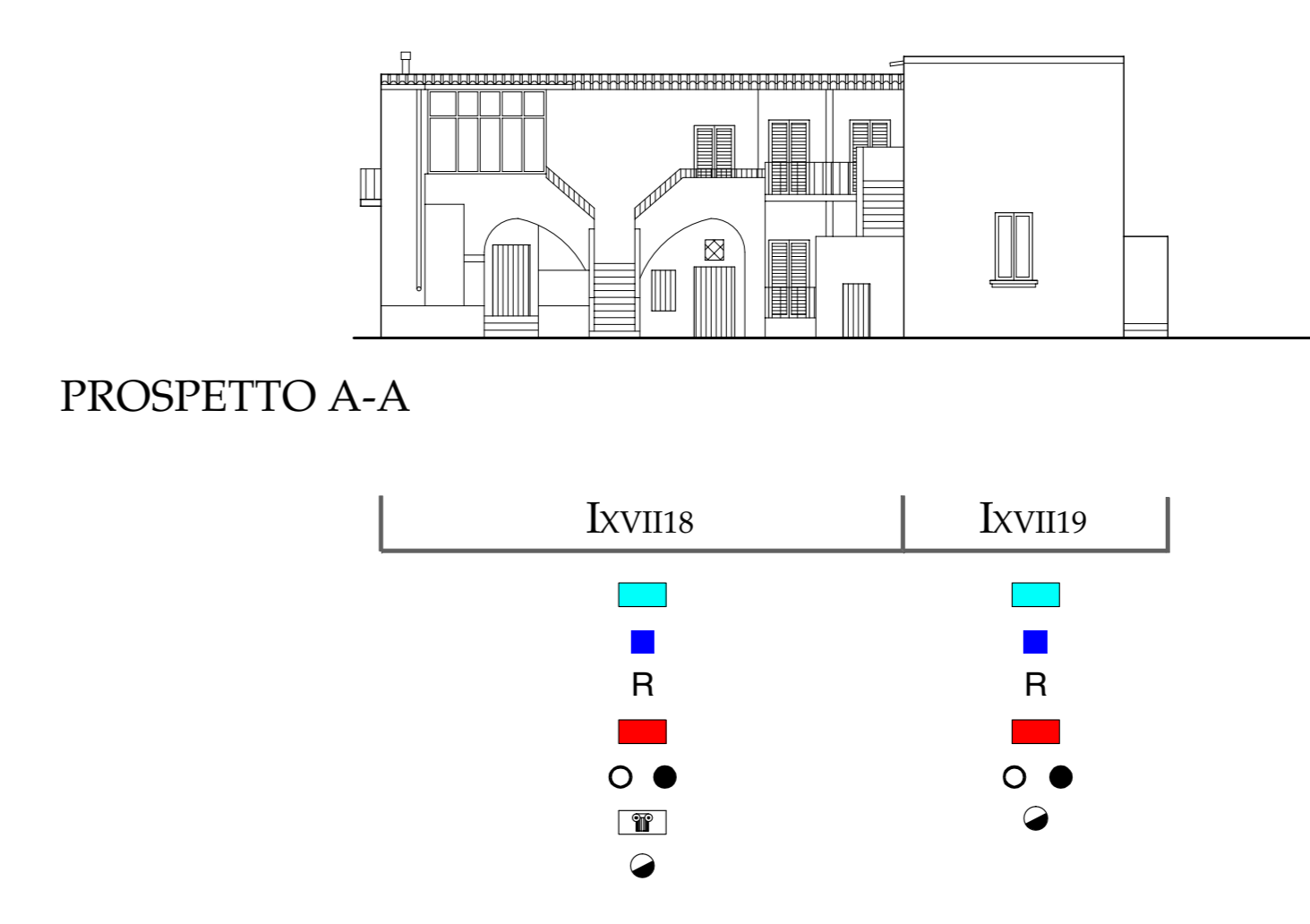
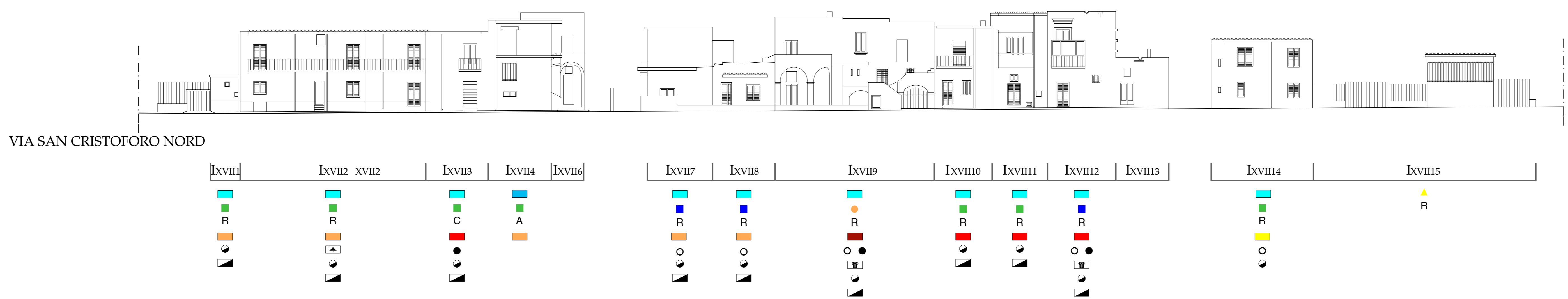
COMUNE DI POMIGLIANO D'ARCO
 Provincia di Napoli
 AREA TECNICA - SERVIZIO URBANISTICO - UFFICIO DI PIANO

IL PIANO DEL COLORE MAGGIO 2004
(Legge Regionale 10/2002, n°20)

PROGETTO: arch. Stefano Sansa
 CONSULENZA: arch. Rosa Nitto
 COLLABORAZIONE: arch. Valeria Esposito, arch. Caterina Cravotta, arch. Francesco Marasciullo, arch. Emilio Pulizzani, arch. Silvia Indiano
 CONTRIBUTO TECNICO-GRAFICO: arch. Massimo Gallo
 RESPONSABILE DEL PROCEDIMENTO: Ing. Pasquale Bellano
 IL SINDACO: Michele Grasso

TAV. 4.9 RILIEVO CRITICO - AMBITO IxVII MASSERIA GUADAGNI Scala 1:200

Approvato con Delibera del C.C. n° del



STRALCIO PLANIMETRICO SCALA 1:1000

