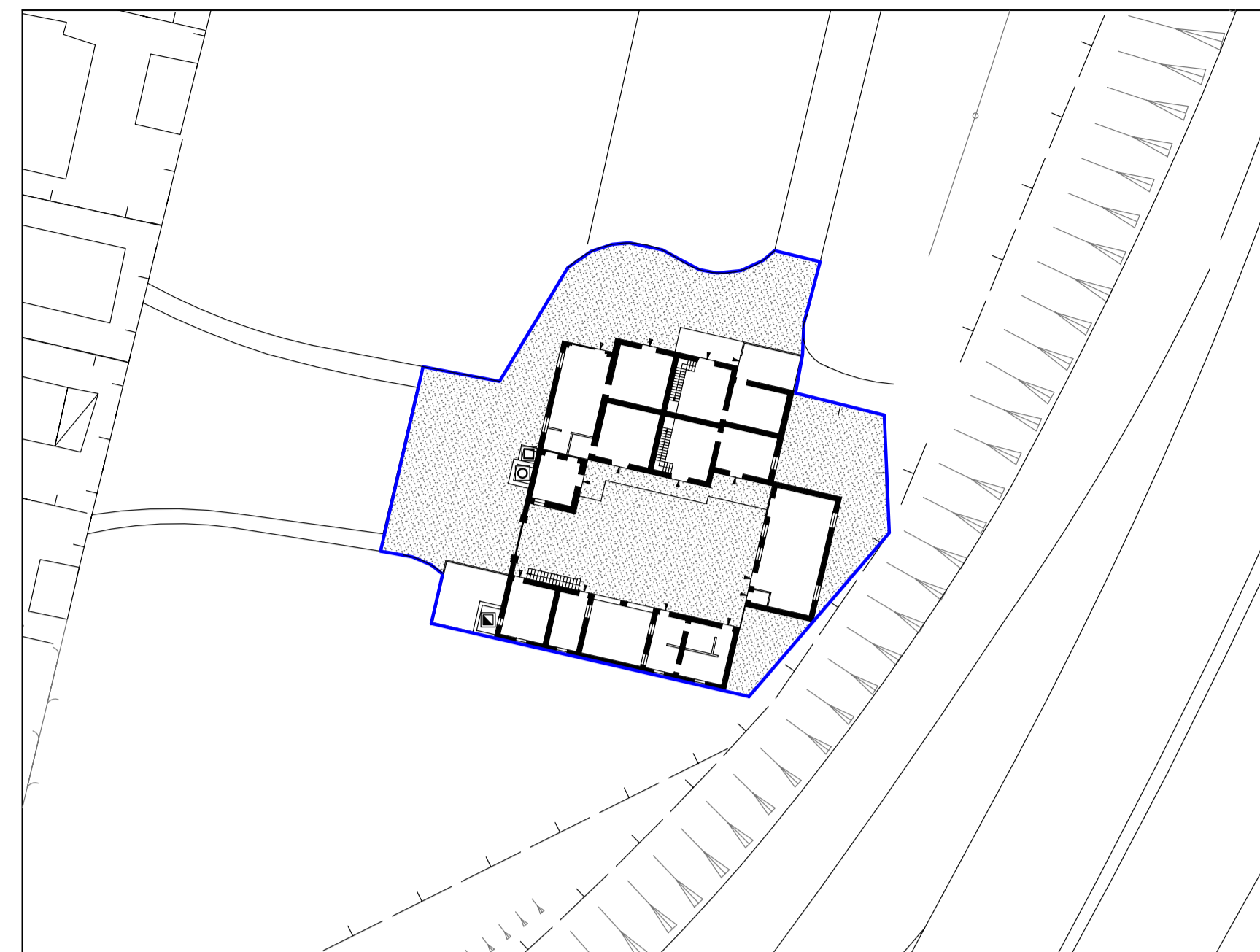
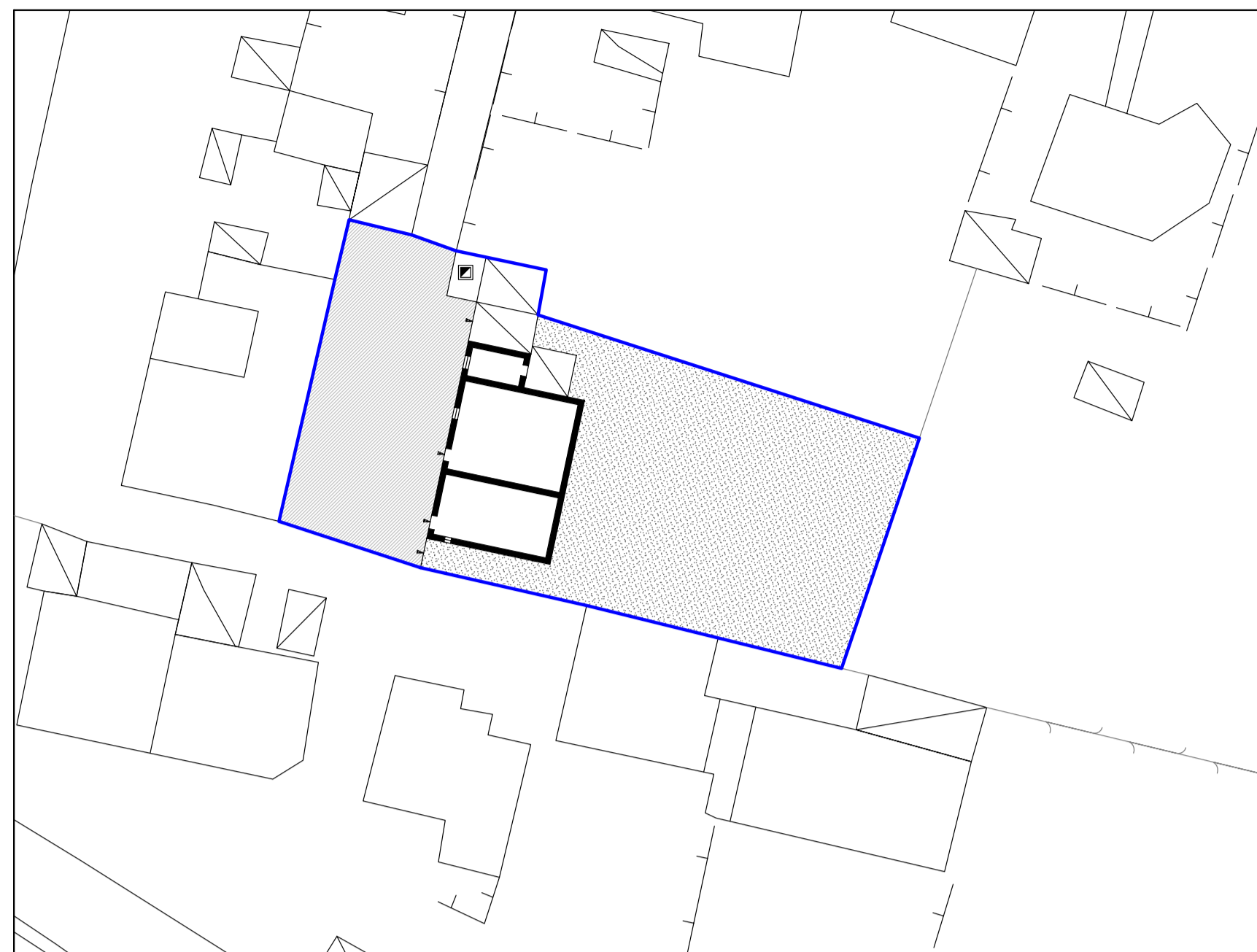


LEGENDA

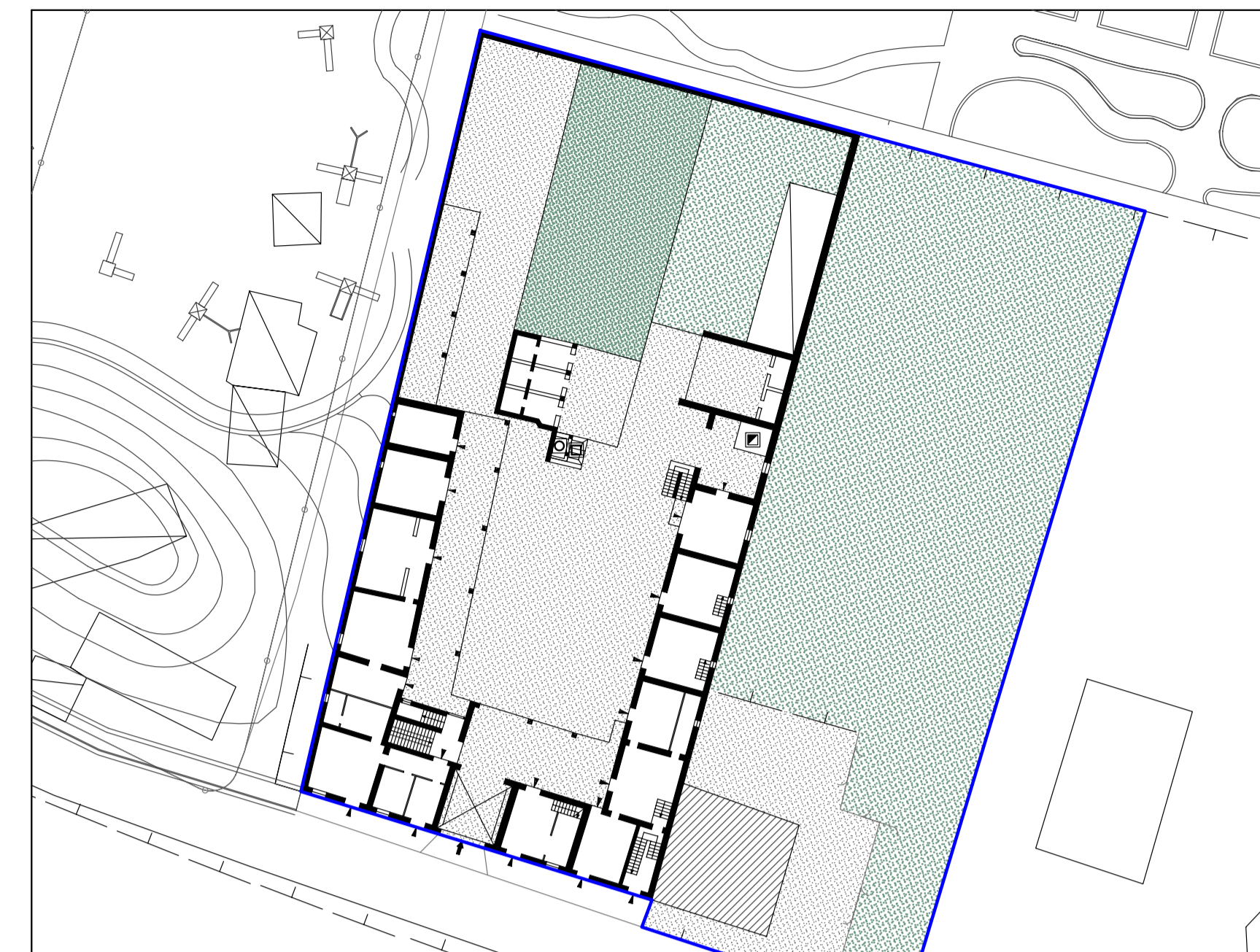
- Perimetro P.U.A.
- Corte lastricata
- Corte in terra battuta
- Pertinenza
- Giardino paradiso
- Orto domestico
- Strada lastricata
- Strada asfaltata
- Edificio non rilevato
- Androne
- Tettoia
- Baracca
- Forno
- Pozzo
- Lavatoio
- WC



22. MASSERIA BOSCOPICCOLO



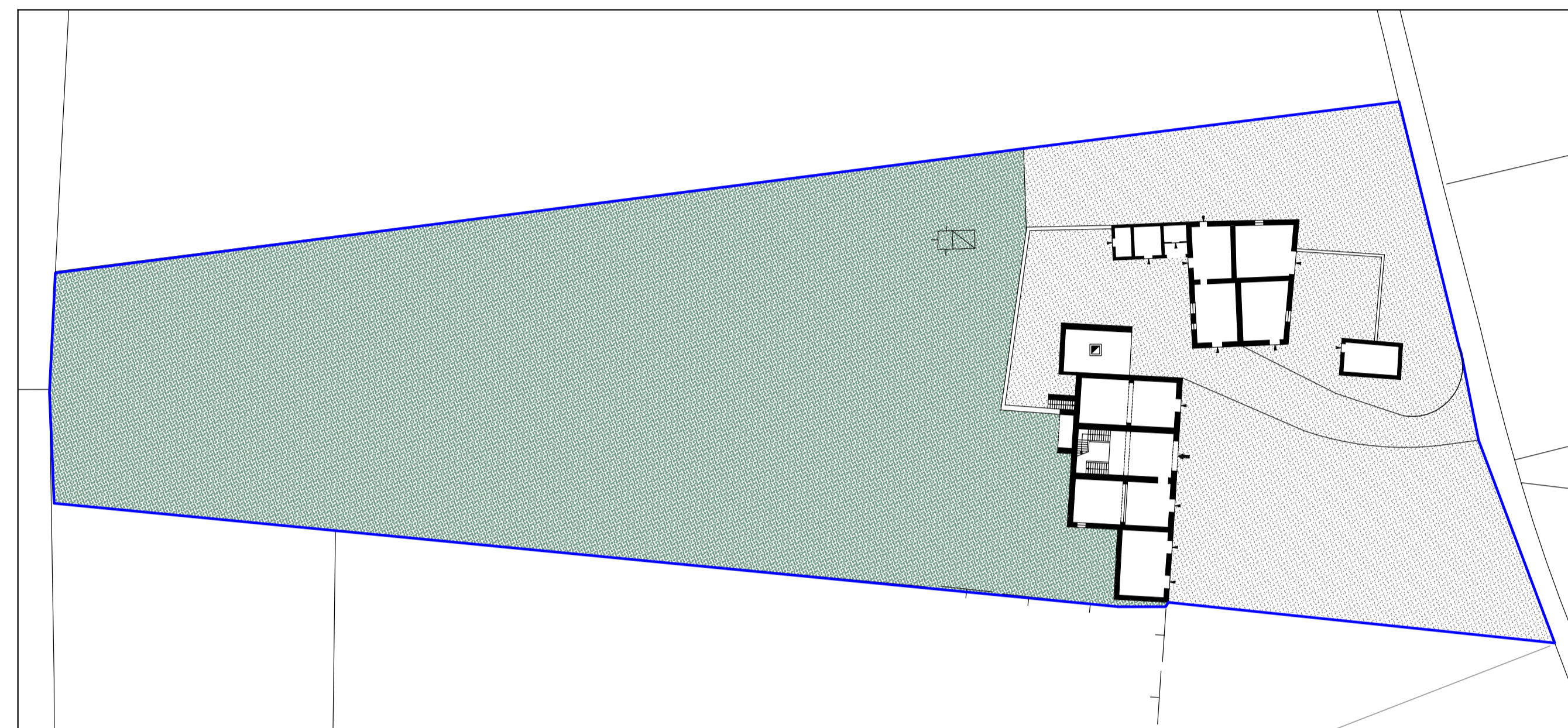
23. MASSERIA MIRANDA



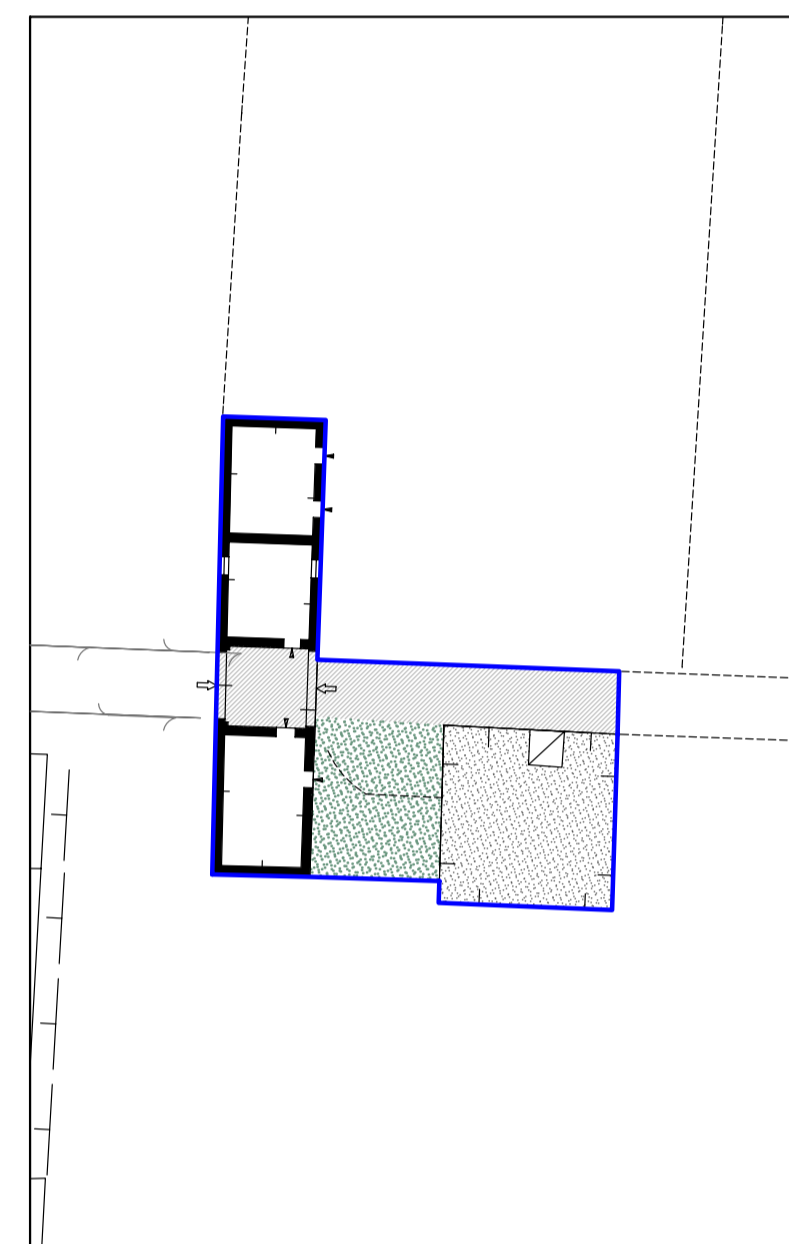
24. MASSERIA BENEDEUCE



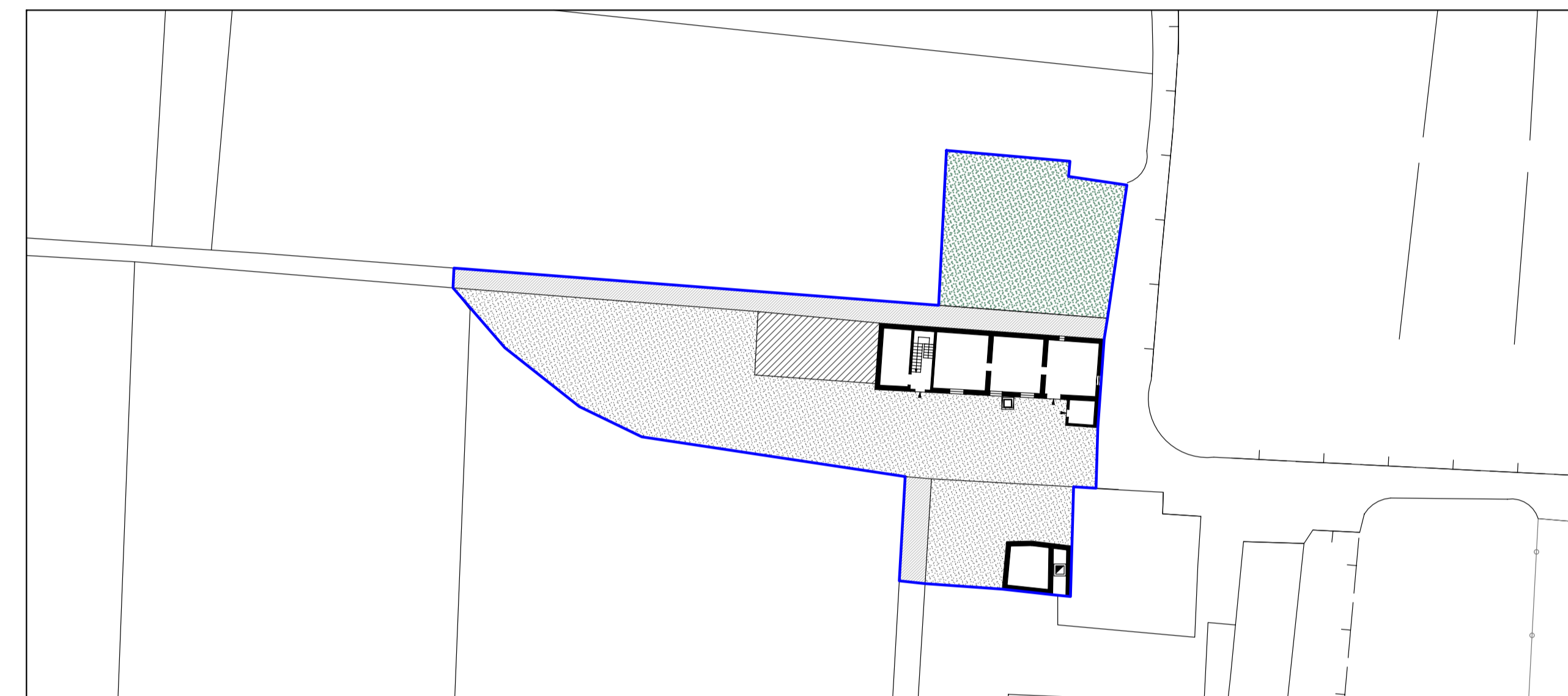
25. MASSERIA COZZOLINO



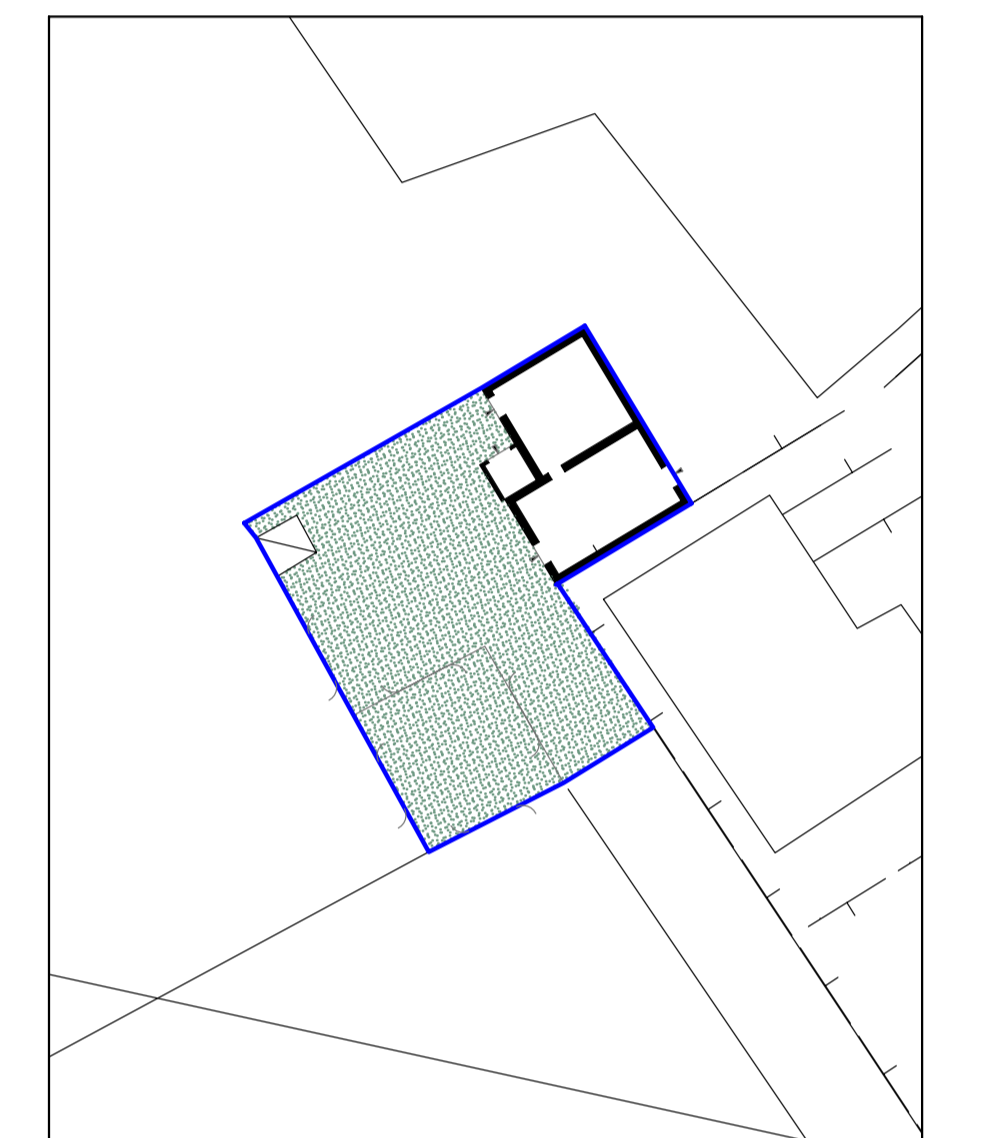
26. MASSERIA CASTELLO



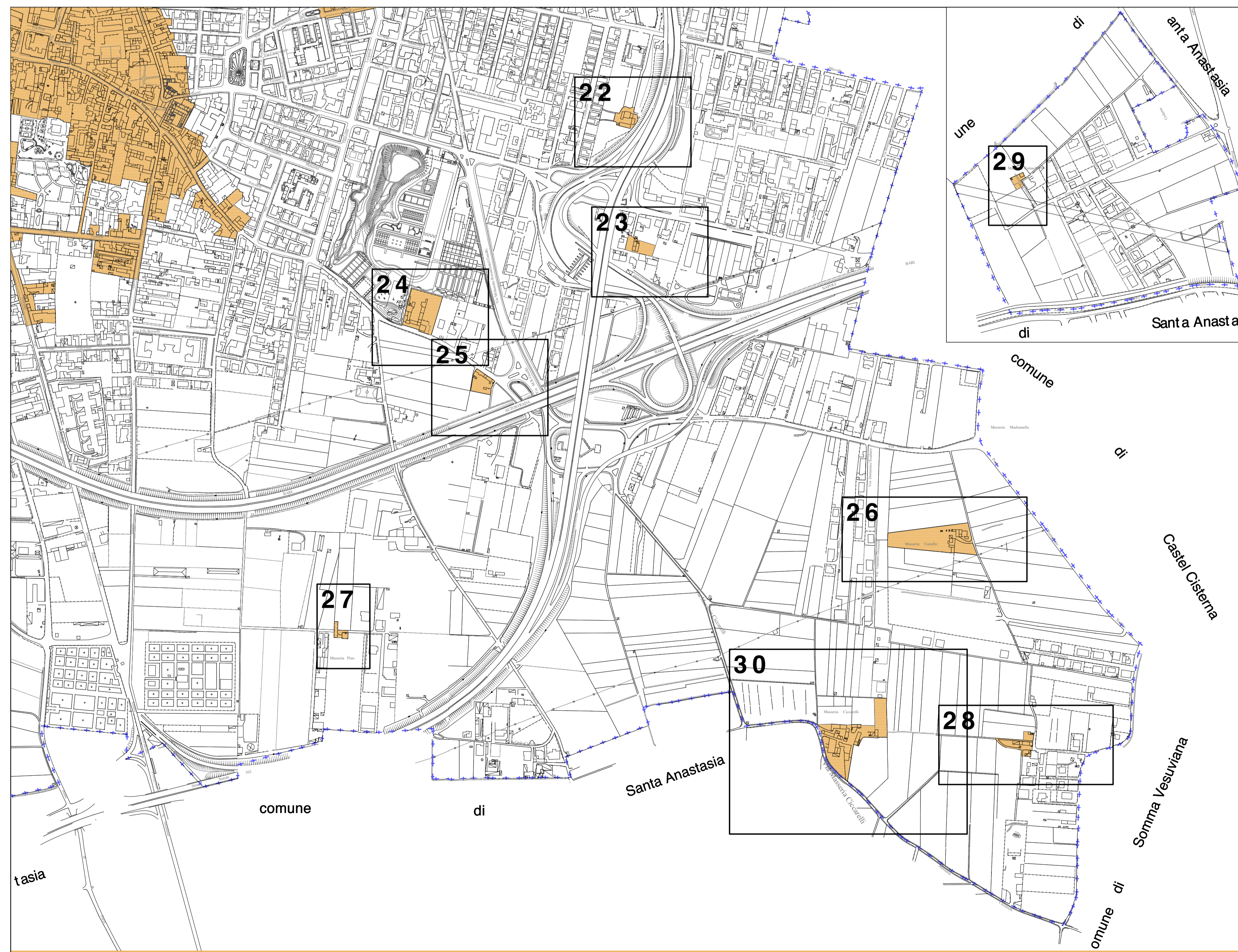
27. MASSERIA PINO



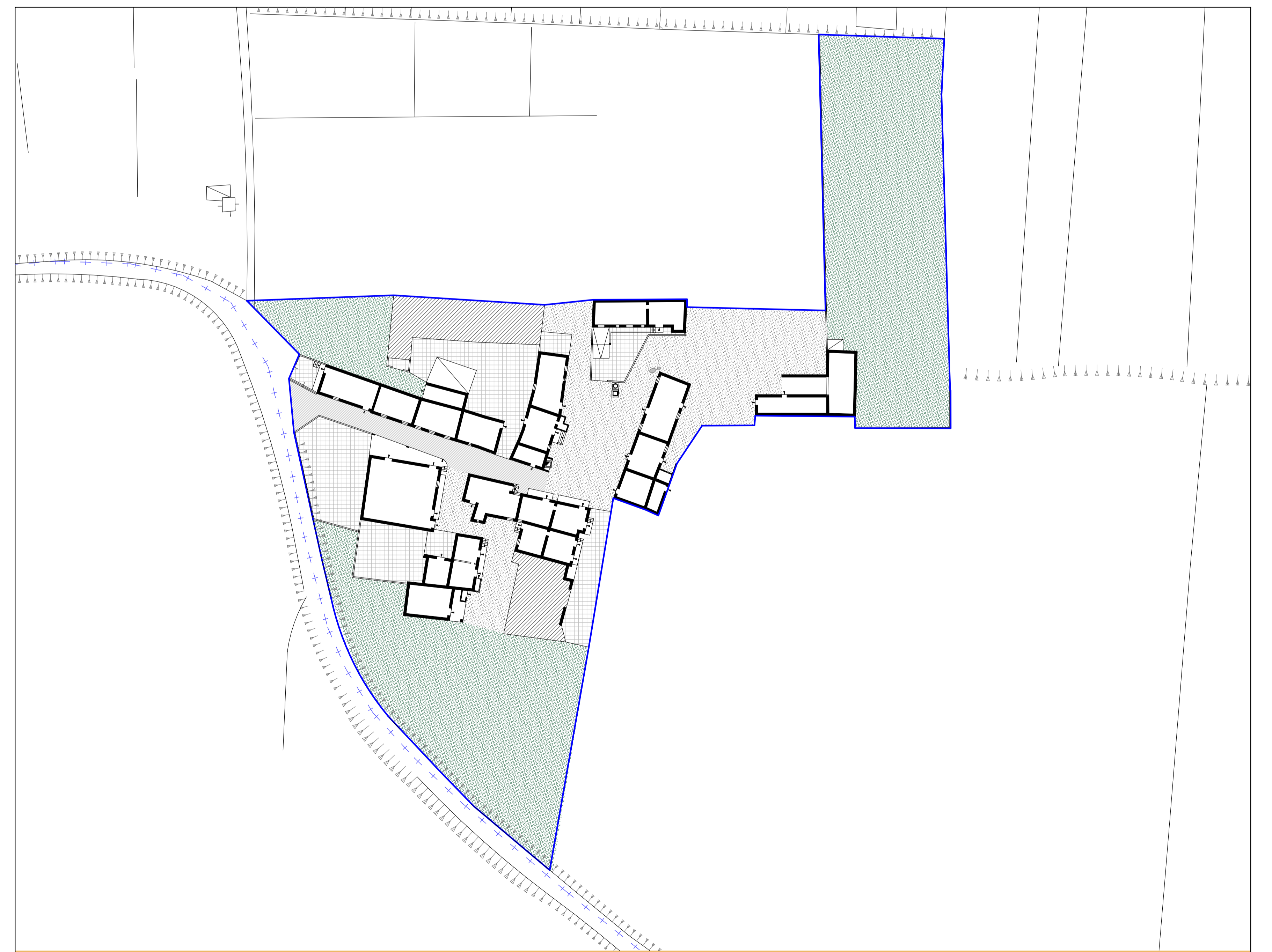
28. MASSERIA FORNARO



29. MASSERIA CUTINELLI



INQUADRAMENTO URBANO - SCALA 1:5000



30. MASSERIA CICCARELLI

COMUNE DI POMIGLIANO D'ARCO
 Provincia di Napoli
 SETTORE UFFICIO TECNICO - UFFICIO DI PIANO

**PIANO URBANISTICO ATTUATIVO
 PER IL CENTRO STORICO**

TAVOLA
A.11.12
**RILIEVO PIANI TERRA
 MASERIE**

DATA: giugno 2006 SCALA 1:500

PROGETTO
 arch. A. Lucia Casavivieri
 arch. Stefano Sasso

CONSULENZA
 prof. arch. Pier Luigi Cervellati

COLLABORAZIONE
 arch. Massimo Gallo

RESPONSABILE DEL PROCEDIMENTO
 geom. Sandro Rinaldi

ASSESSORE ALLE POLITICHE DI PIANIFICAZIONE URBANA
 arch. Francesca De Falco

SINDACO
 dott. Antonio Della Ratta

Adottato con Delibera G. C. N° del
 Depositato in visione dal al
 Approvato con Delibera G. C. N° del