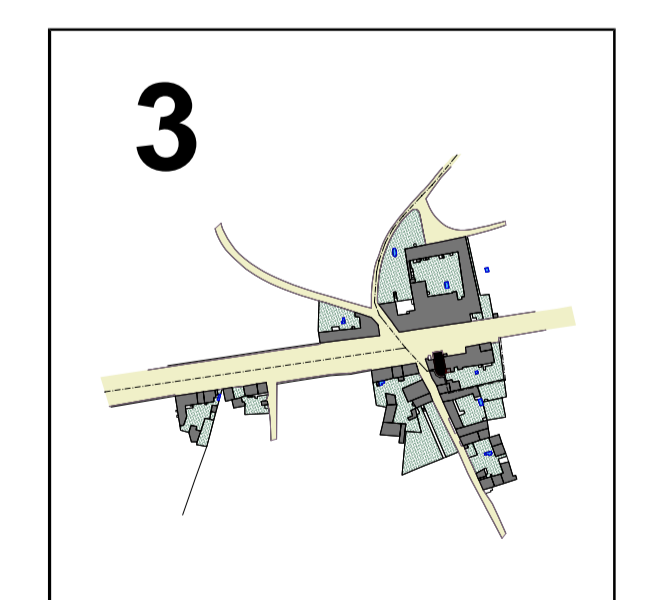
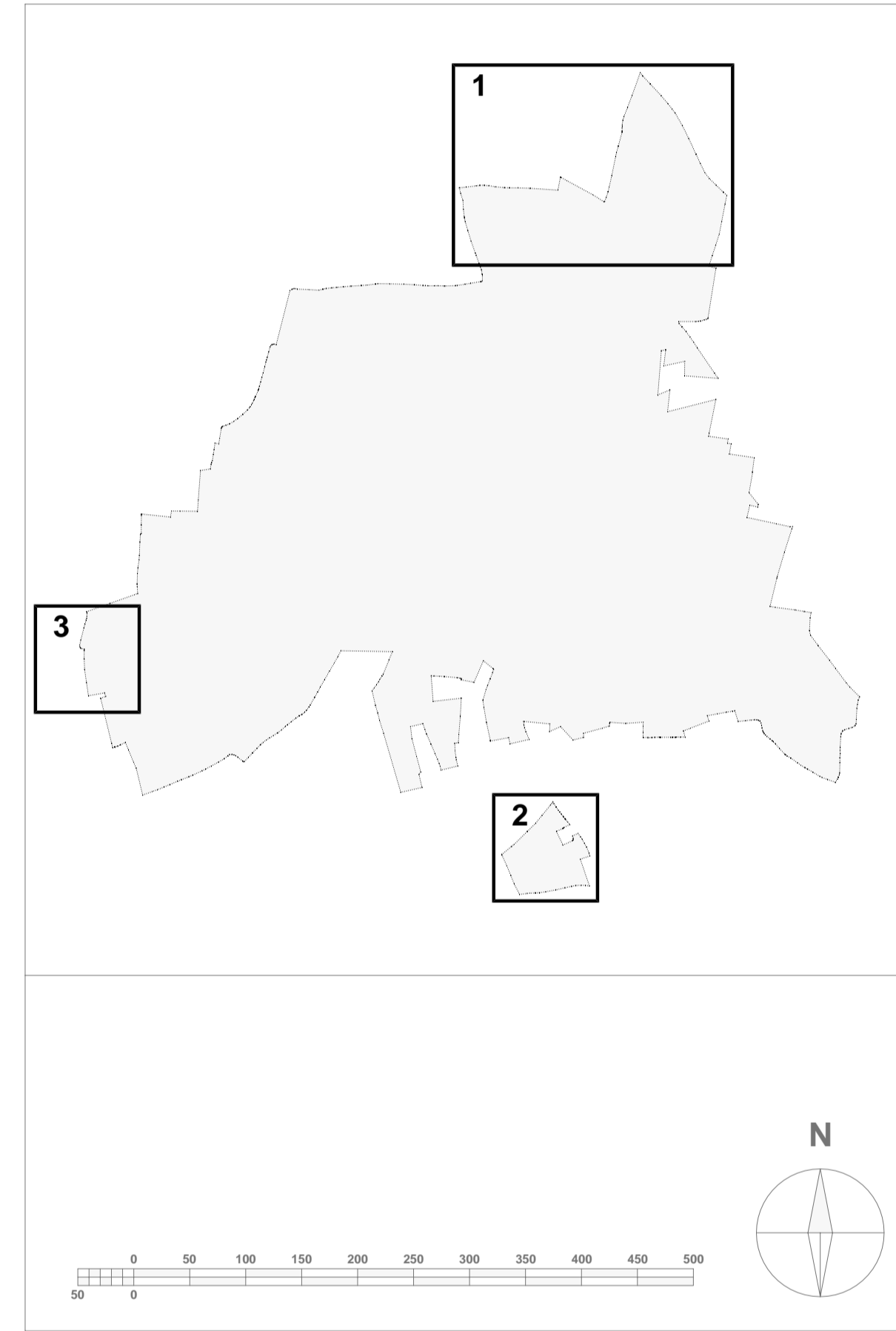
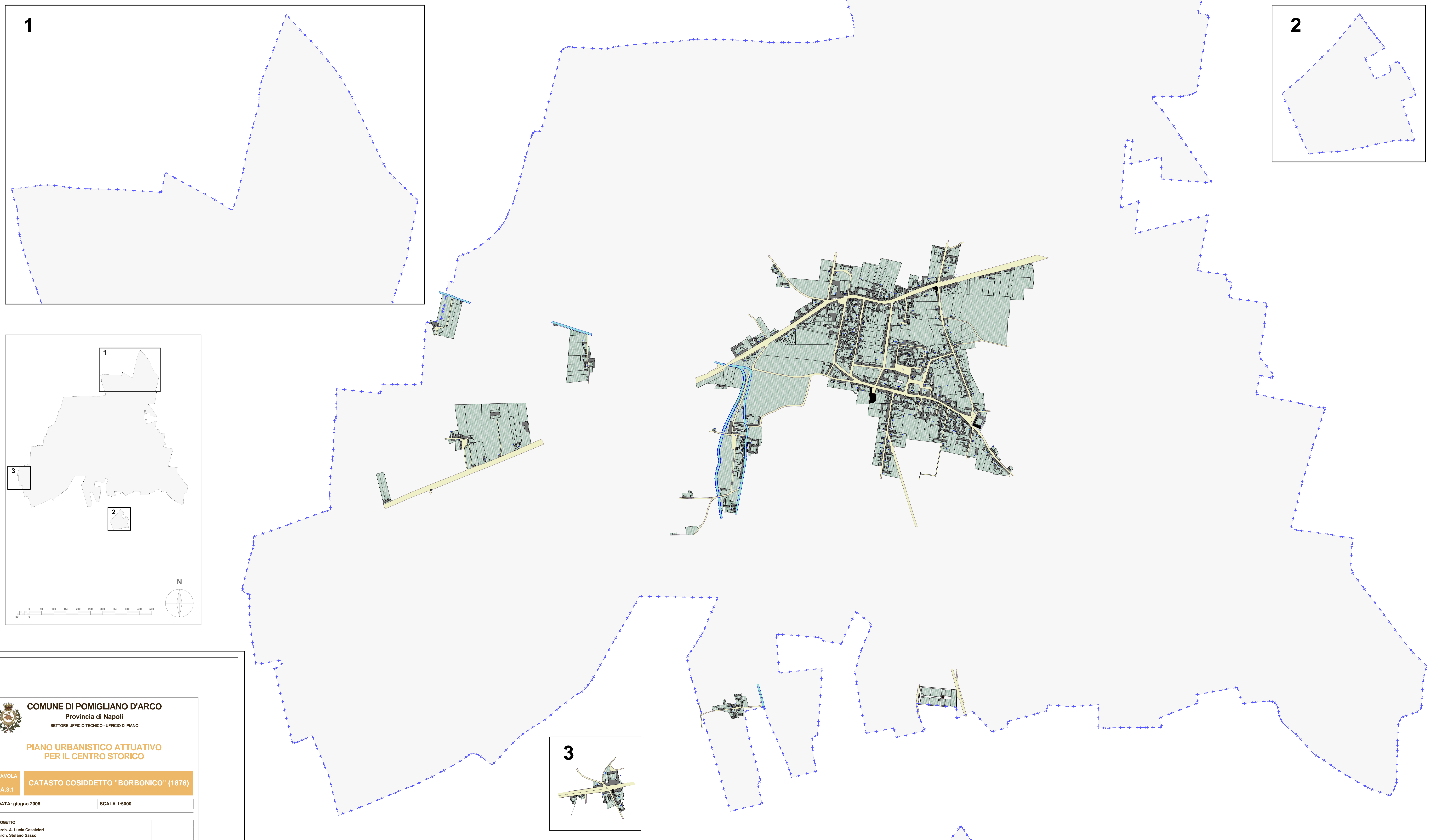


1

2



LEGENDA

- CONFINI COMUNALE
- CORSI D'ACQUA
- EDIFICI RELIGIOSI
- EDIFICI
- STRADE
- VASCHE
- SPAZI LIBERI

COMUNE DI POMIGLIANO D'ARCO
 Provincia di Napoli
 SETTORE UFFICIO TECNICO - UFFICIO DI PIANO

**PIANO URBANISTICO ATTUATIVO
 PER IL CENTRO STORICO**

TAVOLA
 A.3.1 **CATASTO COSIDDETTO "BORBONICO" (1876)**

DATA: giugno 2006 SCALA 1:5000

PROGETTO
 arch. A. Lucia Casavleri
 arch. Stefano Sasso

CONSULENZA
 prof. arch. Pier Luigi Cervellati

COLLABORAZIONE
 arch. Massimo Gallo

RESPONSABILE DEL PROCEDIMENTO
 geom. Sandro Rinaldi

ASSESSORE ALLE POLITICHE DI PIANIFICAZIONE URBANA SINDACO
 arch. Francesca De Falco dott. Antonio Della Ratta

Adottato con Delibera G. C. N° del
 Depositato in visione dal al
 Approvato con Delibera G. C. N° del