

# LEGENDA

## ZONE STORICHE

▭ Zone disciplinate dal P.U.A.

## AREE RESIDENZIALI

- B1 Completamento saturo
- B2 Completamento lotti zone urbanizzate
- B3 Completamento di lotti in comparti non pianificati
- C1 insediamenti in comparti pianificati
- C2 insediamenti in comparti non pianificati

## ZONE PRODUTTIVE

D Industriale e/o artigianali di completamento

## ZONE AGRICOLE

- E1 Paesaggio agricolo urbano
- E2.1 Aree boscate
- E2.2 Aree boscate di pertinenza infrastrutture stradali
- E2.3 Impianti a verde a carattere lineare
- E3 Verde con valore storico-ambientale e paesistico urbano
- ☆ programma integrato progetto pilota Regi Lagni (Del. C.C. n°6/2002)

## ZONE PER ATTREZZATURE DI INTERESSE GENERALE

- F1 Sport-Attrezzature sportive private - Aree gioco
- F2 Chiese e strutture religiose
- F3 Cimitero
- F4 Tecnologici-attrezzature militari-trattamento rifiuti
- F5 Amministrativo e socio sanitario
- F6 Interesse collettivo-istruzione superiore e universitaria-centri culturali e strutture per lo spettacolo

## AREE PER SERVIZI COLLETTIVI

- G1 Verde pubblico - Attrezzature sportive
- G2 Istruzione: asili nido, scuole materne, scuole dell'obbligo
- G3 Interesse collettivo-centri civici sociali e culturali, strutture per lo spettacolo

## PARCHEGGI

- G4.1 parcheggi esistenti
- G4.2 parcheggi di progetto
- G4.3 parcheggi interrati di progetto
- ▭ parcheggi ad iniziativa privata

## ZONE PER LA VIABILITA'

- ▬ viabilità di progetto e/o di completamento
- ▨ tracciati rurali storici da recuperare
- ▨ aree pedonali
- stazioni autocorriere
- linee ferroviarie

## ZONE SPECIALI

▲ zone di protezione civile (Del. C.C. n°9/2000)

## FASCE DI RISPETTO

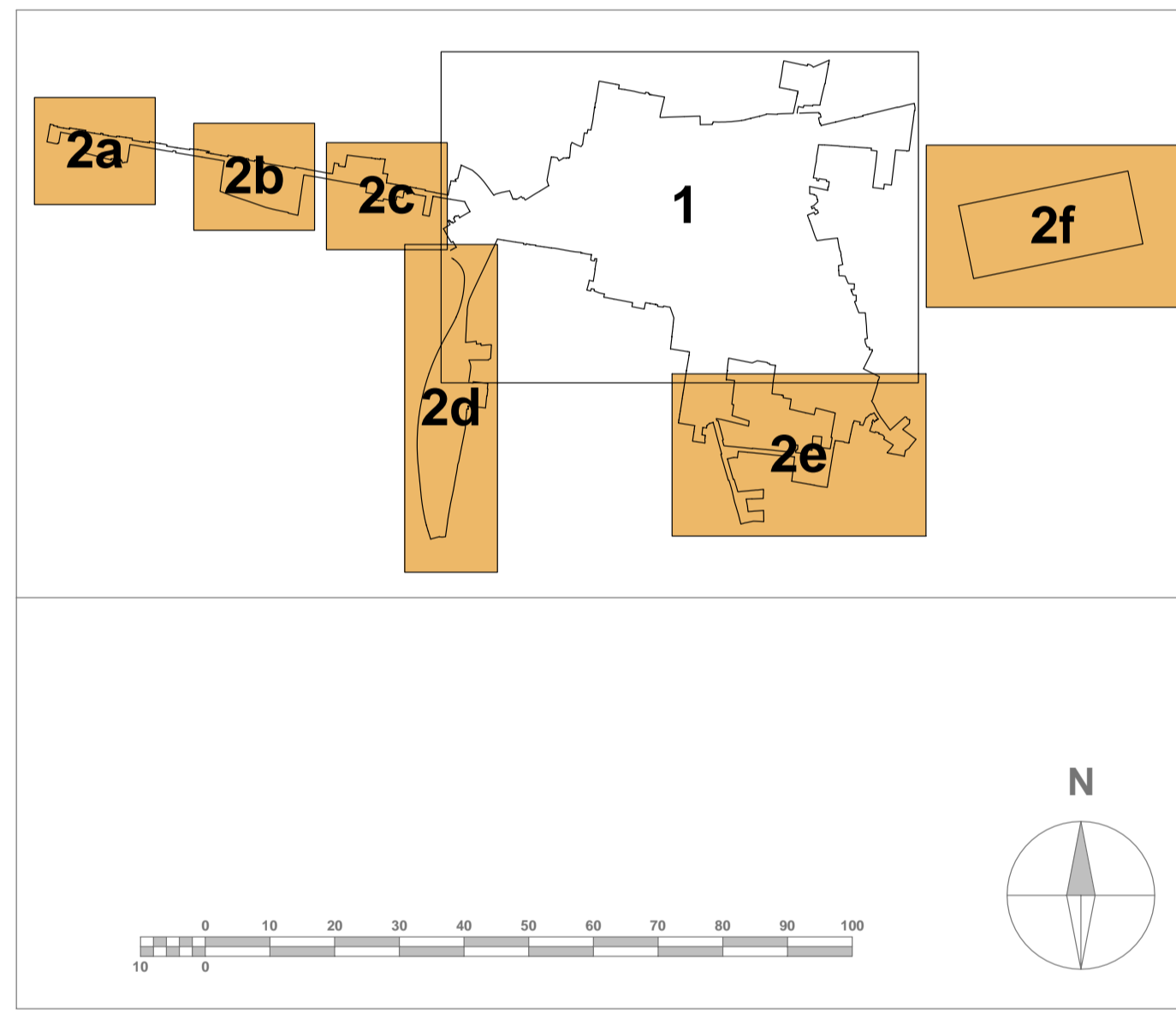
- ▭ mt. 10,00 - 20,00 rispetto acque pubbliche
- ▭ mt. 30,00 rispetto ferroviario
- ▭ mt. 200,00 rispetto cimiteriale
- ▭ nuova fascia di rispetto zona ASI est. C.AB. int. C.AB.
- ▭ mt. 60,00 - 30,00 rispetto autostrada
- ▭ mt. 40,00 - 20,00 rispetto strada extraurbana princip.
- ▭ mt. 30,00 - 10,00 rispetto strada extraurbana second.
- ▭ mt. 20,00 - 20,00 urbana di scorrimento

## PERIMETRAZIONI

- ▬ confine comunale
- ▬ centro edificato (legge 865/71)
- ▬ confine zona ASI
- ▭ comparti urbani
- ▭ zone rinviate a piano di recupero
- ▭ zone rinviate a piani particolareggiati

## SIMBOLOGIA

PROGETTO ESISTENTE	PROGETTO ESISTENTE	PROGETTO ESISTENTE
☒ Clinica Privata	☒ Palazzetto dello sport	☒ Piscina
☒ Struttura sanitaria	☒ Verde attrezzato	☒ Attrezzature polifunzionali
☒ Ospedale	☒ Mercati e fiera	☒ Scuole sportive pubbliche
☒ Municipio	☒ Scuole materna	☒ Scuole materna-elementare
☒ Uffici Comunali	☒ Scuola elementare	☒ Scuola media
☒ Uffici Pubblici	☒ Scuole superiori	☒ Università e cultura
☒ Polizia municipale	☒ Scuole superiori	
☒ Attrezzature sportive ad iniziativa privata	☒ Università e cultura	
☒ Campo di calcio		
☒ Chiesa		
☒ Istituzioni Miliani e di P.S.		
☒ Strutture residenze pubbliche/private		
PROGETTO ESISTENTE	PROGETTO ESISTENTE	PROGETTO ESISTENTE
☒ Biblioteca e Museo	☒ Distributori e reti tecnologiche	☒ Trattamento rifiuti
☒ Aree pedonali	☒ Parcheggi	☒ Stazioni autocorriere
☒ Stazioni autocorriere	☒ Stazioni ferroviarie	☒ Accumulo popolazione
☒ Accumulo popolazione	☒ Alloggi popolazione	☒ Accoglienza popolazione
☒ Accoglienza popolazione	☒ Cimitero	



**COMUNE DI POMIGLIANO D'ARCO**  
 Provincia di Napoli  
 SETTORE UFFICIO TECNICO - UFFICIO DI PIANO

**PIANO URBANISTICO ATTUATIVO PER IL CENTRO STORICO**

TAVOLA  
 A.2.2  
**STRALCIO DEL PRG APPENDICI E PALAZZINE**

DATA: giugno 2005  
 SCALA: 1:1000

PROGETTO:  
 arch. A. Lucia Casavieri  
 arch. Stefano Sasso

CONSALENZA:  
 prof. arch. Pier Luigi Cervellati

COLLABORAZIONE:  
 arch. Massimo Gallo

RESPONSABILE DEL PROCEDIMENTO:  
 geom. Sandro Rinaldi

ASSESSORE ALLE POLITICHE DI PIANIFICAZIONE URBANA  
 arch. Francesca De Falco

SINDACO  
 dott. Antonio Della Ratta

Adottato con Delibera G. C. N° \_\_\_\_\_ del \_\_\_\_\_  
 Depositato in visione dal \_\_\_\_\_  
 Approvato con Delibera G. C. N° \_\_\_\_\_ del \_\_\_\_\_

