



COMUNE DI POMIGLIANO D'ARCO

PIANO DI PROTEZIONE CIVILE
DEL COMUNE DI POMIGLIANO D'ARCO

Quadro Conoscitivo

Comune di Pomigliano d'Arco
Dati di base



file
Tav11_Carta_Modello_intervento

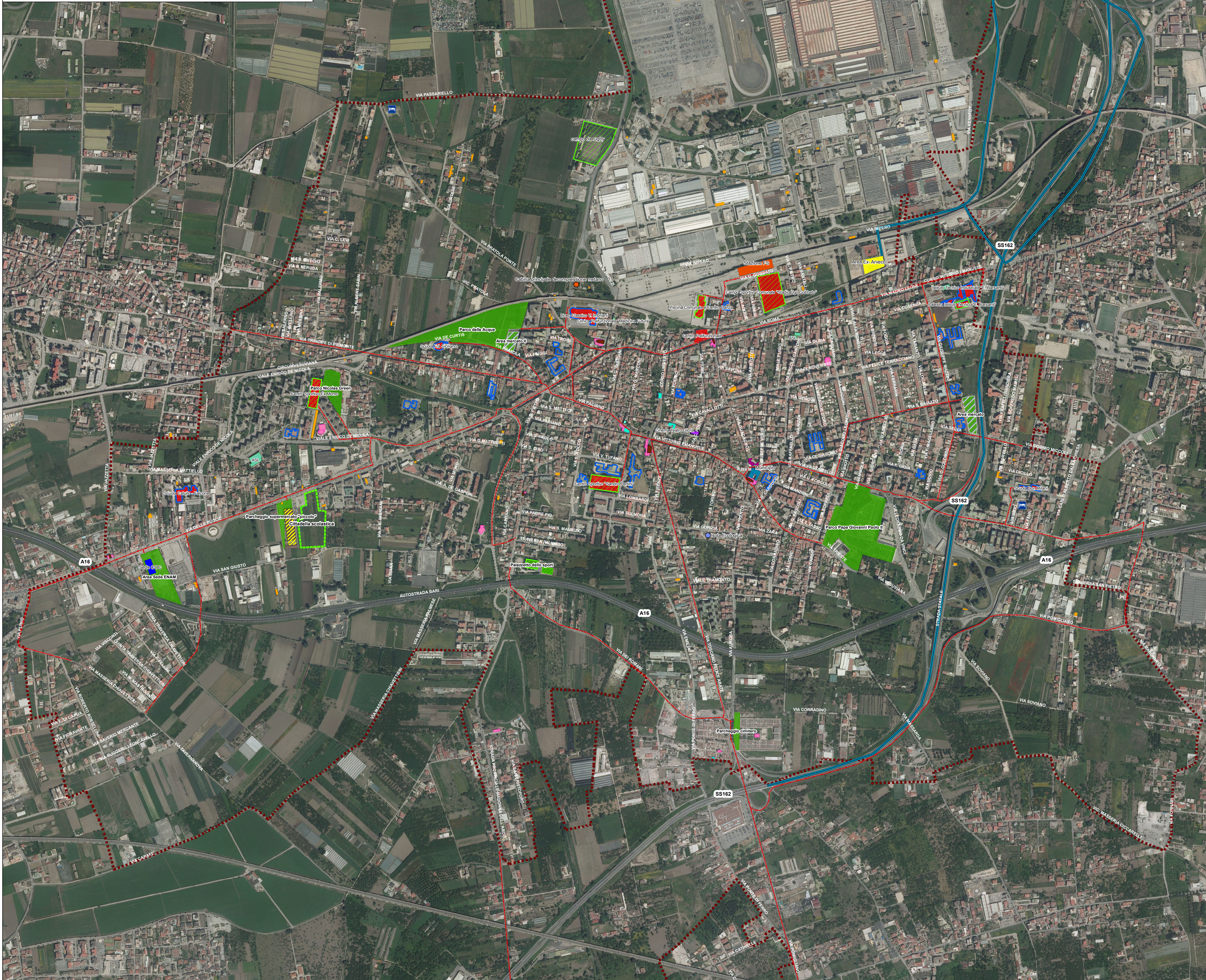
formato
A0

emissione
Luglio 2015

Tav. 11
Carta Modello di Intervento

scala 1:6.000

revisione	oggetto	data	controllato
0	Prima emissione	Luglio 2015	Comune di Pomigliano d'Arco
1			
2			
3			



Legenda

- Confine comunale
- Elementi sensibili: Edifici scolastici, Strutture Sportive, Municipio, supermercato, stazione FS Pomigliano d'Arco, area ex linea transesuviana, biblioteca, cinema - teatro Gloria, mercato, Hotel, Polizia Municipale - Sede Volontari P.C., Strutture sanitarie, edifici religiosi vincolati, edifici civili vincolati, chiesa, Sede COC
- Reti infrastrutturali: Cabina principale decompressione metano, Isola Ecologica
- Rete Stradale: ponte, superstrada S.S. 162, autostrada A16, viadotto ferroviario, linea ferroviaria, viadotto, fasce ferroviarie
- Infrastrutture: edificato urbano, edificato industriale, fabbricati - capannoni non residenziali, box
- Area di emergenza: area di attesa, area di ricovero, Area ammassamento, Cittadella Scolastica, mezzi di soccorso, esodo popolazione

