

Legenda

--- Confine comunale

Elementi sensibili

- Edifici scolastici
- Strutture Sportive
- Municipio
- supermercato
- stazione FS Pomigliano d'Arco
- area ex linea transesuviana
- biblioteca
- cinema - teatro Gloria
- mercato
- Hotel
- Polizia Municipale - Sede Volontari P.C.
- Strutture sanitarie
- edifici religiosi vincolati
- edifici civili vincolati
- chiesa

Reti infrastrutturali

- Isola Ecologica

Rete Stradale

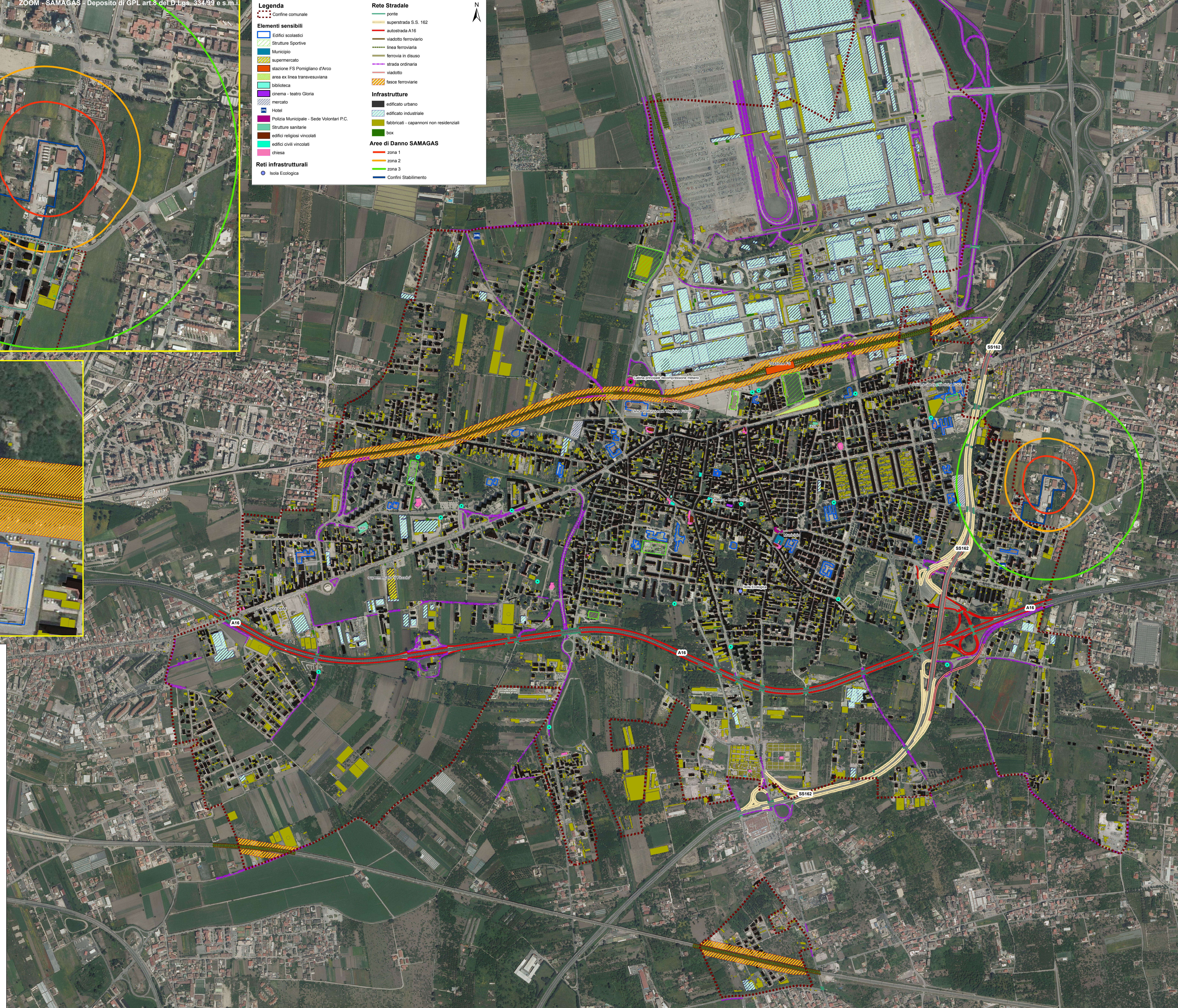
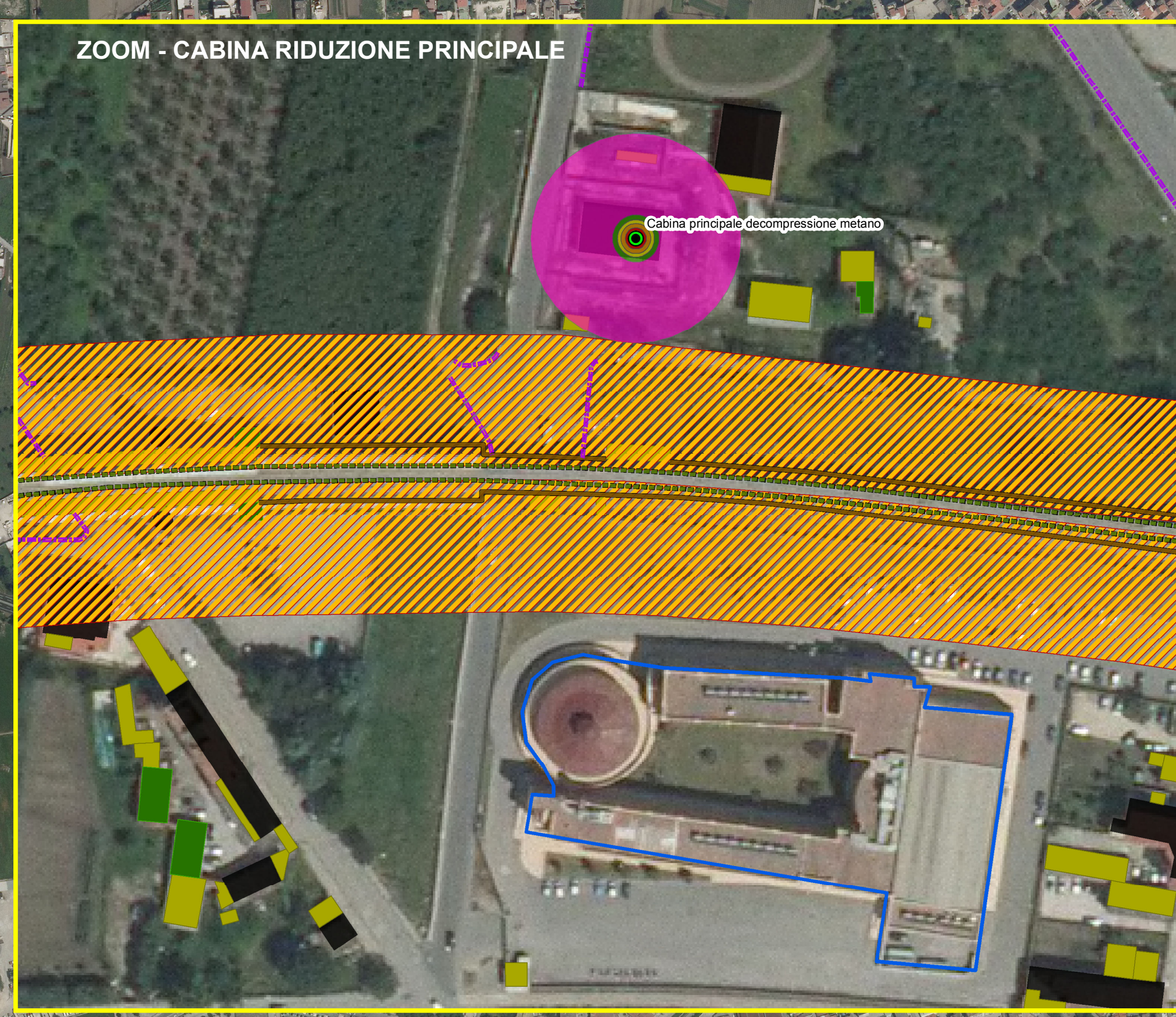
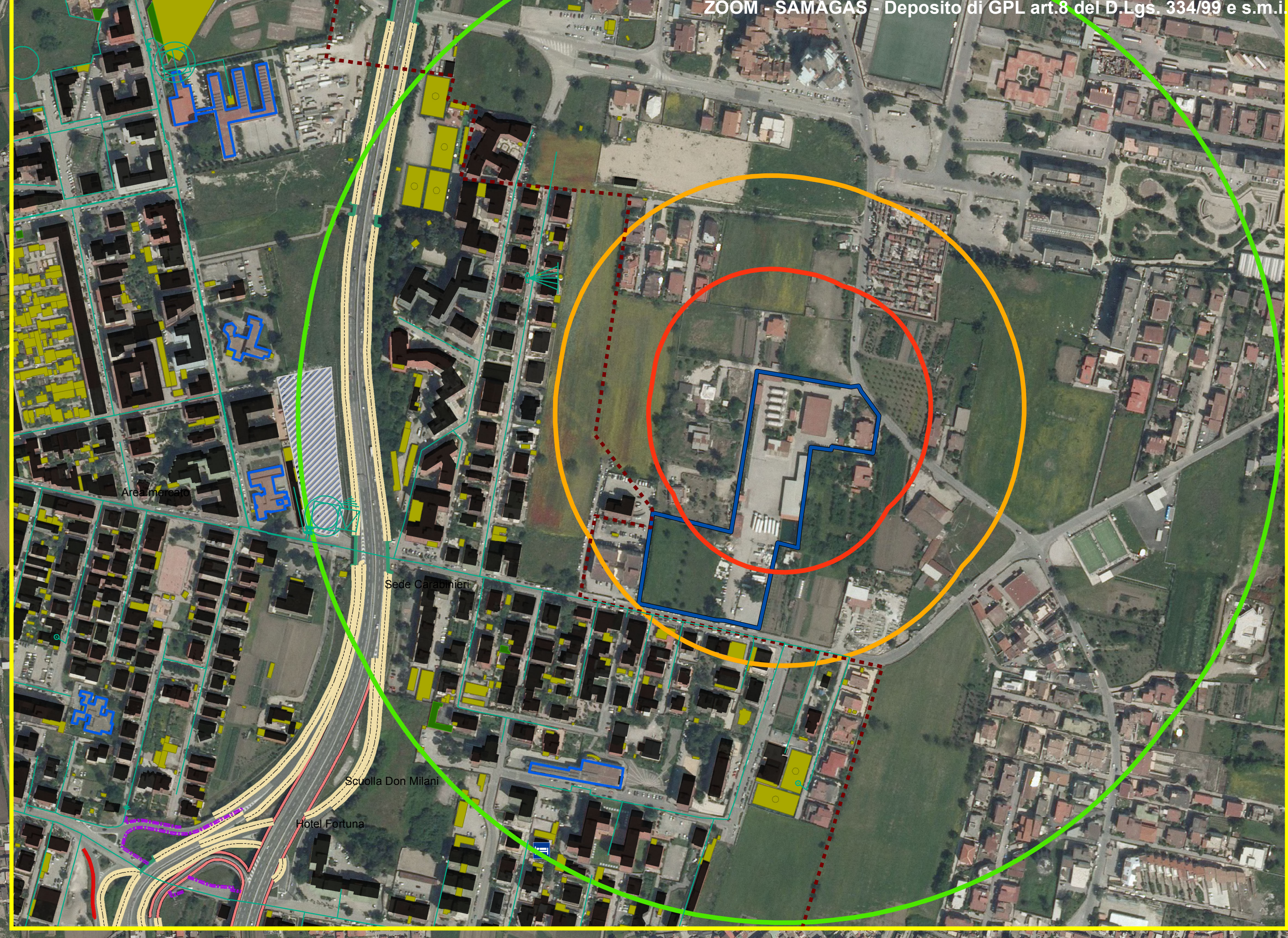
- ponte
- superstrada S.S. 162
- autostrada A16
- viadotto ferroviario
- linea ferroviaria
- ferrovia in disuso
- strada ordinaria
- viadotto
- fasce ferroviarie

Infrastrutture

- edificato urbano
- edificato industriale
- fabbricati - capannoni non residenziali
- box

Aree di Danno SAMAGAS

- zona 1
- zona 2
- zona 3
- Confini Stabilimento



COMUNE DI POMIGLIANO D'ARCO

PIANO DI PROTEZIONE CIVILE
DEL COMUNE DI POMIGLIANO D'ARCO

Quadro Conoscitivo

Comune di Pomigliano d'Arco
Scenari di Riferimento



file
Tav10_Carta_Rischio_chimico_industriale

formato
A0

emissione
Luglio 2015

Tav. 10
Carta Rischio Chimico/Industriale

scala 1:6.000 - 1:3.000 - 1:1.000

revisione	oggetto	data	contratto
0	Prima emissione	Luglio 2015	Comune di Pomigliano d'Arco
1			
2			
3			