



COMUNE DI POMIGLIANO D'ARCO

# PIANO DI PROTEZIONE CIVILE DEL COMUNE DI POMIGLIANO D'ARCO

## Quadro Conoscitivo

Comune di Pomigliano d'Arco  
Scenari di riferimento



file  
Tav6\_Carta\_Rischio\_Ideologico

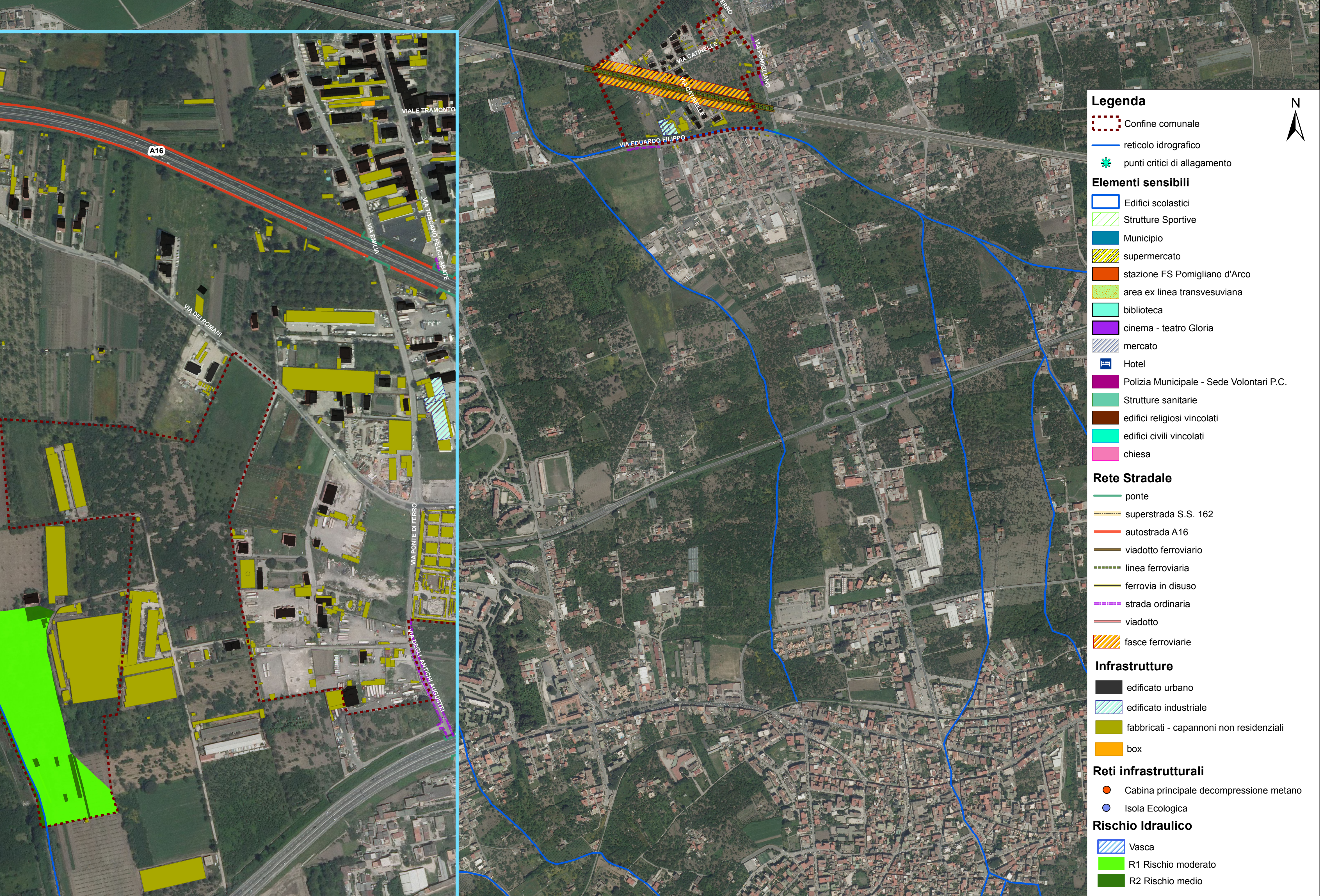
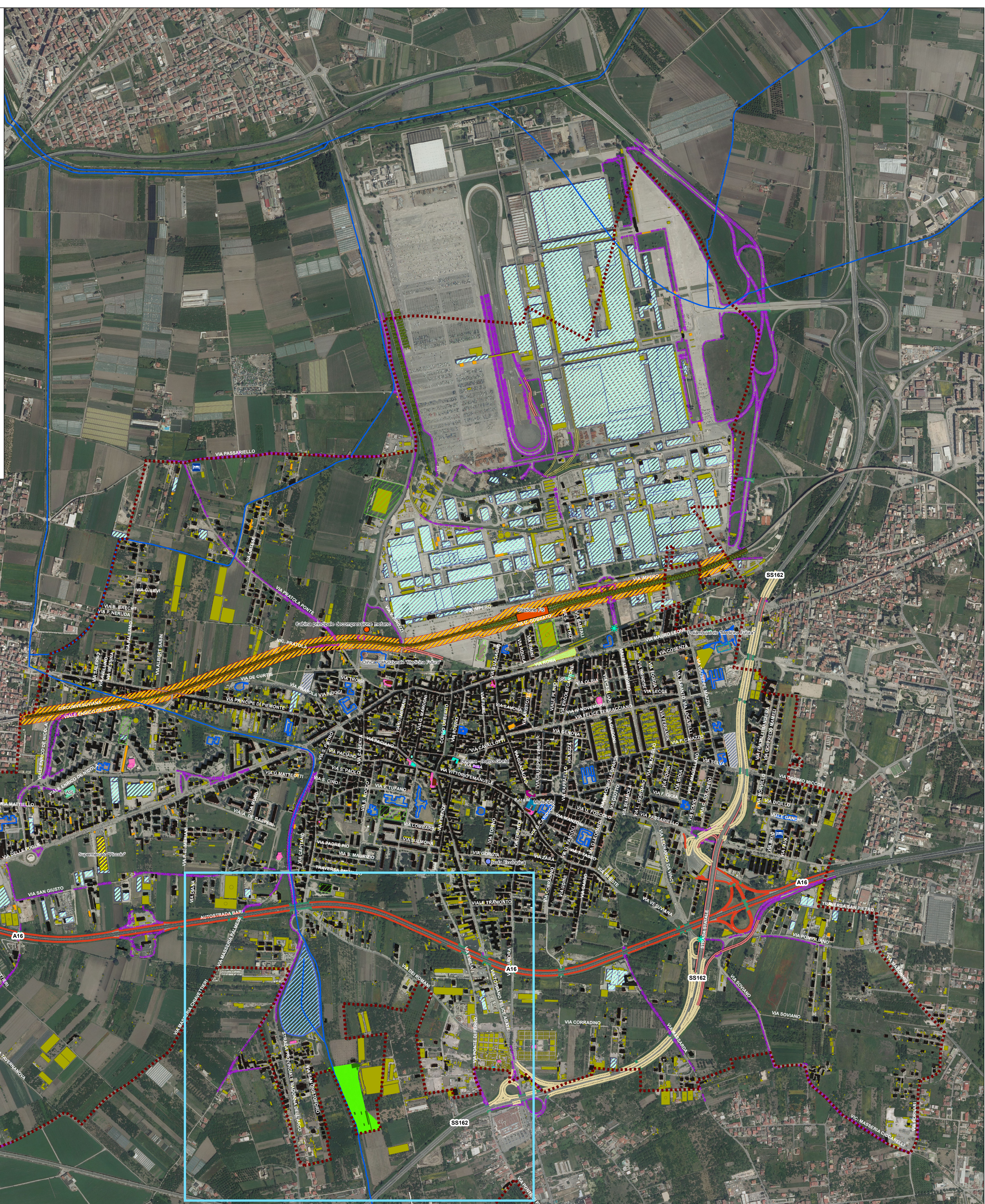
formato  
A0

emissione  
Luglio 2015

Tav. 6  
Carta Rischio Ideologico

scala 1:7.000 - 1:3.000

| revisione | oggetto         | data        | controllato                 |
|-----------|-----------------|-------------|-----------------------------|
| 0         | Prima emissione | Luglio 2015 | Comune di Pomigliano d'Arco |
| 1         |                 |             |                             |
| 2         |                 |             |                             |
| 3         |                 |             |                             |



**Legenda**

- Confine comunale
- reticolo idrografico
- punti critici di allagamento

**Elementi sensibili**

- Edifici scolastici
- Strutture Sportive
- Municipio
- supermercato
- stazione FS Pomigliano d'Arco
- area ex linea transversuiana
- biblioteca
- cinema - teatro Gloria
- mercato
- Hotel
- Polizia Municipale - Sede Volontari P.C.
- Strutture sanitarie
- edifici religiosi vincolati
- edifici civili vincolati
- chiesa

**Rete Stradale**

- ponte
- superstrada S.S. 162
- autostrada A16
- viadotto ferroviario
- linea ferroviaria
- ferrovia in disuso
- strada ordinaria
- viadotto
- fascce ferroviarie

**Infrastrutture**

- edificato urbano
- edificato industriale
- fabbricati - capannoni non residenziali
- box

**Reti infrastrutturali**

- Cabina principale decompressione metano
- Isola Ecologica

**Rischio Idraulico**

- Vasca
- R1 Rischio moderato
- R2 Rischio medio