



COMUNE DI POMIGLIANO D'ARCO

PIANO DI PROTEZIONE CIVILE  
DEL COMUNE DI POMIGLIANO D'ARCO

Quadro Conoscitivo

Comune di Pomigliano d'Arco  
Dati di base



file

Tav.4\_Carta\_Infrastrutture\_Densità\_Abitativa

formato

A0

emissione

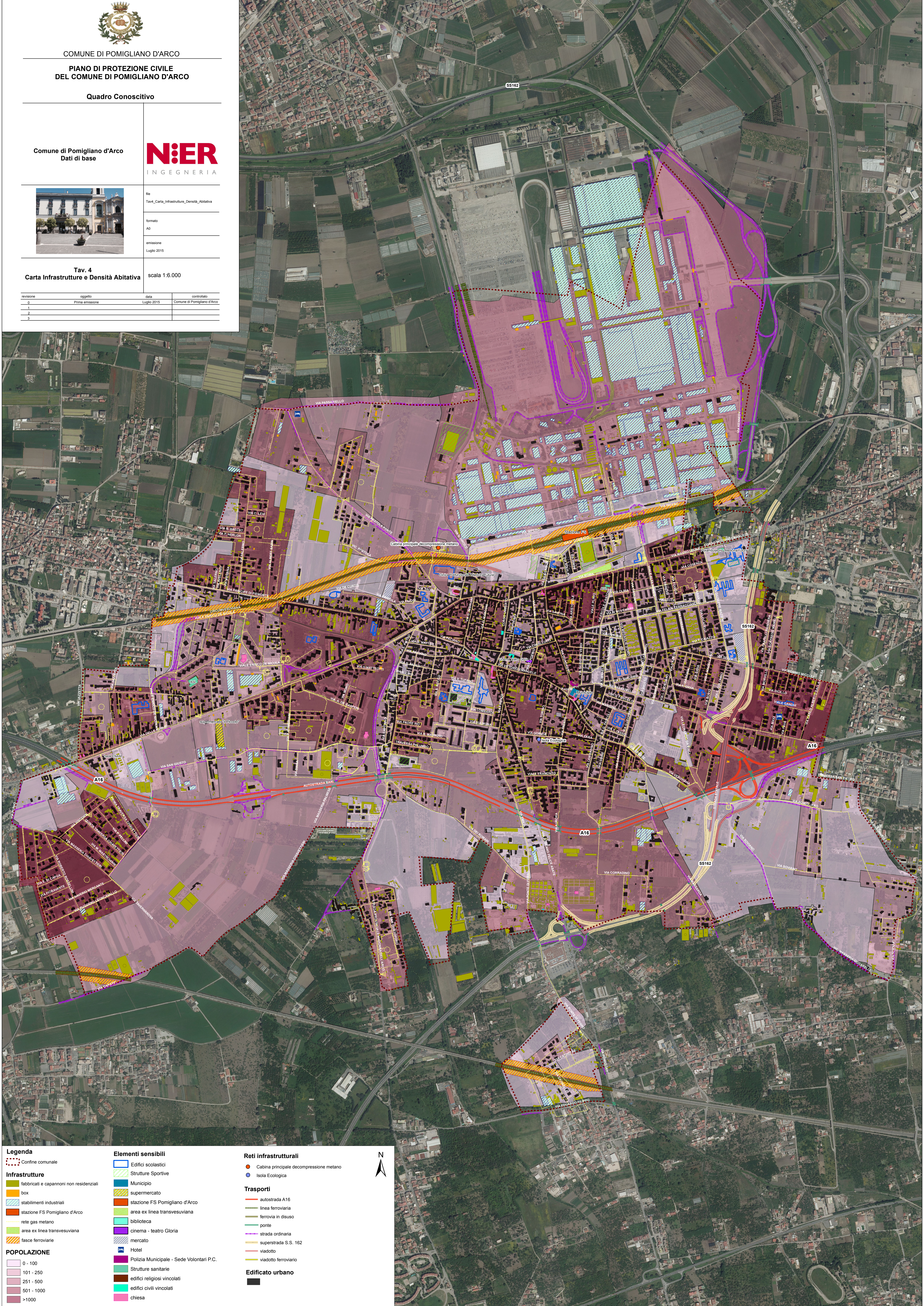
Luglio 2015



Tav. 4  
Carta Infrastrutture e Densità Abitativa

scala 1:6.000

revisione	oggetto	data	controllato
0	Prima emissione	Luglio 2015	Comune di Pomigliano d'Arco
1			
2			
3			



**Legenda**

- Confine comunale
- Infrastrutture**
  - fabbricati e capannoni non residenziali
  - box
  - stabilimenti industriali
  - stazione FS Pomigliano d'Arco
  - rete gas metano
  - area ex linea transvesuviana
  - fasse ferroviarie
- POPOLAZIONE**
  - 0 - 100
  - 101 - 250
  - 251 - 500
  - 501 - 1000
  - >1000
- Elementi sensibili**
  - Edifici scolastici
  - Strutture Sportive
  - Municipio
  - supermercato
  - stazione FS Pomigliano d'Arco
  - area ex linea transvesuviana
  - biblioteca
  - cinema - teatro Gloria
  - mercato
  - Hotel
  - Polizia Municipale - Sede Volontari P.C.
  - Strutture sanitarie
  - edifici religiosi vincolati
  - edifici civili vincolati
  - chiesa
- Reti infrastrutturali**
  - Cabina principale decompressione metano
  - Isola Ecologica
- Trasporti**
  - autostrada A16
  - linea ferroviaria
  - ferrovia in disuso
  - ponte
  - strada ordinaria
  - superstrada S.S. 162
  - viadotto
  - viadotto ferroviario
- Edificato urbano**

